



ファーステージ
ウッドブラインド

FIRSTAGE SAMPLE BOOK
COLOR & MATERIAL
WOODBIND

2024年5月
リニューアル

FIRSTAGE SAMPLE BOOK COLOR & MATERIAL

WOODBLEND



INDEX

■ コーディネート&アイデア	2
■ 製品仕様&価格	
● 【つっぱりウッドブラインド】	4
● 【ポール操作】 25 mm幅	6
● 【ポール操作】 35 mm幅	8
● 【ループ操作】 25 mm幅	10
● 【ループ操作】 35 mm幅	12
■ 操作方法・オプション・採寸方法	14
■ 施工方法	15
■ スラットカラー・発注方法	16

製品仕様：操作方法 スラット幅	つっぱり仕様 (ポール操作) 25 mm幅	ポール操作 25 mm幅	ポール操作 35 mm幅	ループ操作 25 mm幅	ループ操作 35 mm幅
製作可能寸法：幅 高さ	45 ~ 180cm 30 ~ 200cm	33 ~ 200cm 30 ~ 230cm		58 ~ 200cm 50 ~ 250cm	
製作可能最大面積	1.1 m ²	2 m ²		5 m ²	
最大重量	2.8kg	5.8kg	4.8kg	11.7kg	10.7kg
取付け方法	つっぱり (ビス不要)	ブラケット使用 (要・ビス止め)			
高さ調整機能		—		○	
バランス(オプション)対応	—	—	○	—	
対応カラー	全 6 色 (ホワイト・グレージュ・ナチュラル・ライトブラウン・ウォールナット・マッドチョコレートブラウン)				
参考製品価格	27,000 円 (※1)	42,700 円 (※2)	36,300 円 (※2)	76,500 円 (※3)	65,300 円 (※3)

※ 参考製品価格はメーカー希望小売価格(消費税抜き)です。取付費、工事費等は含まれておりません。

※1 つっぱり仕様は、幅 60cm×高さ 90cm の価格です。

※2 ポール操作は、幅 90cm×高さ 180cm の価格です。

※3 ループ操作は、幅 180cm×高さ 180cm の価格です。

天然木の風合いで、さまざまな窓に彩りを

ウッドブラインドを「ちょい足し」するだけで、お部屋がおしゃれになるから不思議。
天然木ならではのやさしい風合いが、ゆったりした癒しの空間を演出します。



つっぱり仕様（ビス不要）の取付けで、賃貸のお部屋をグレードアップ

つっぱりウッドブラインド
TW-4512 グレージュ

和室に
ちょい足し



くつろぎ感とトレンド感を兼ねそなえた和室を演出
25mm・ポール操作
TW-4514 ライトブラウン

連窓に
ちょい足し



リズムカルに配したウッドが印象的なアクセントに
小窓：つっぱりウッドブラインド／明り取り窓：25mm・ループ操作
TW-4515 ウォールナット

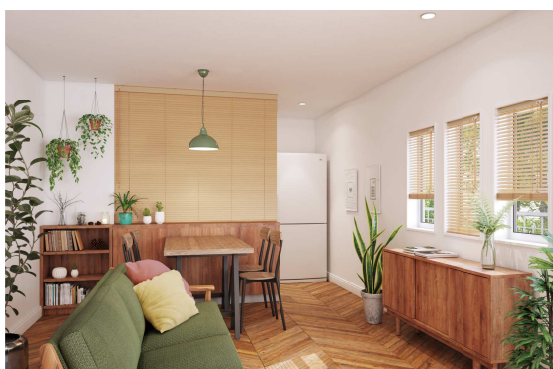
おしゃれな目隠し & 間仕切に

ふだんはオープンにして使いやすく、急な来客のときはサッと目隠し。インテリアとしても素敵です。

キッチン ×
カフェ風目隠し



洗面室 ×
リゾート風目隠し



間仕切：25 mm・ループ操作 小窓：25 mm・ボール操作
TW-4513 ナチュラル



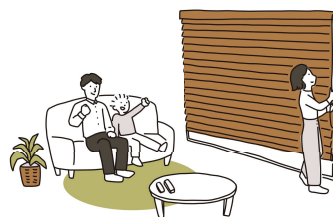
35 mm・ループ操作
TW-4516 マットチョコレートブラウン

窓のサイズやお好みに合わせて、スラット幅を選べます



25 mm幅スラット

小窓におすすめ



35 mm幅スラット

掃き出し窓や大きな腰高窓に
おすすめ

つっぱりウッドブラインド



ビスを使わずに取付けできます。賃貸などビス穴を開けたくないお部屋に。

ポール操作 操作が簡単で、サッと開け閉めできるのがうれしいところ。小さめの窓におすすめ。

25 mm幅 小窓や小物を飾りたい出窓などにぴったり。コンパクトな設計が魅力です。



腰高窓：TW-4512 グレージュ

価格表

(単位：円)

幅(cm) \ 高さ(cm)	45 ~60	61 ~80	81 ~100	101 ~120	121 ~140	141 ~160	161 ~180
30~80	22,300	26,300	28,900	31,400	37,400	40,300	43,100
81~120	27,000	32,800	37,100	40,800	45,300		
121~150	29,700	36,200	41,400				
151~180	32,100	39,600					
181~200	35,800						

※掲載価格はメーカー希望小売価格(消費税抜き)です。取付け費、工事費等は含まれておりません。

※ユーザー直送の場合は、別途運賃が生じます。

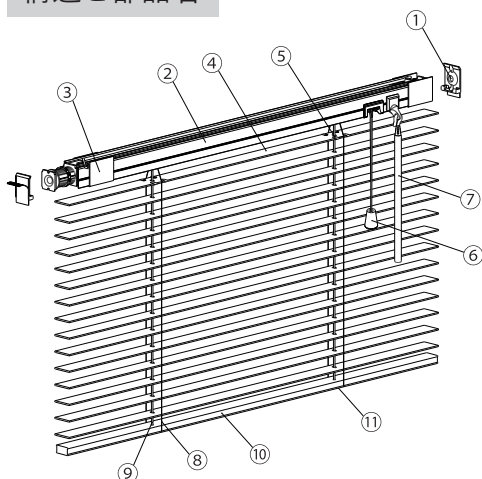
※ご注文は1cm単位でお受けいたします。

※表中の 部分で1.1㎡を超えるものは製作できません。(最大製作可能面積：1.1㎡)

※高さ寸法は2cm程度の誤差が生じる場合がありますので、ご了承ください。

詳しくは「製品仕上り高さの目安」をご確認をお願いします。

構造と部品名



- ①プレート受け
- ②ヘッドボックス
- ③ボックスカバー
- ④スラット
- ⑤スラット押さえ
- ⑥タッセル
- ⑦チルトポール
- ⑧ラダーコード
- ⑨昇降コード
- ⑩ボトムレール
- ⑪テーブホルダー

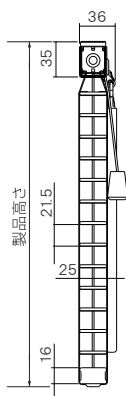
部品仕様

部品名	材質	カラー
プレート受け	樹脂成形品	ホワイト色
ヘッドボックス	アルミ押し出し形材	スラットカラーと同系色
スラット	バスマッド材	6色
ボトムレール	バスマッド材	6色
昇降コード・ラダーコード	化学繊維	スラットカラーと同系色

コード本数

製品幅(W)	昇降コード	ラダーコード
45～80cm	2本	2本
81～130cm		3本
131～150cm		4本
151～180cm		5本

各部寸法と製品重量



単位:mm

チルトポール長さ

製品高さ(cm)	製品幅(cm)	
	45 ～64	65 ～180
30～68	30cm	
69～108	50cm	
109～183	50cm	70cm
184～200	70cm	

※チルトポールの長さは、30cm・50cm・70cm・100cmからご指定頂けます。

昇降コード長さ(タッセル位置)

製品高さ(cm)	昇降コード長さ
30～68	30cm
69～108	54cm
109～138	69cm
139～183	92cm
184～200	115cm

※コードの長さは、ご指定頂けます。

たたみ込み寸法

ブラインドを一番たたみあげた状態の寸法で、カーテンボックスの高さなどを計算するのに使います。下記の式で計算できます。

$$\text{製品高さ(mm)} \times \frac{159}{1000} + 70 \text{ (mm)}$$



製品重量

製品部

(製品幅(m)) × 0.6kg/m

+

(製品幅(m) × 製品高さ(m)) × 1.9kg/m²

製品仕上がり高さの目安

実際の製品仕上がり高さは、発注寸法の高さに対して下表のようになります。(製品の特性上、誤差が生じます) 製品高さを決める際にはご注意ください。

発注寸法高さ (単位:cm)	製品仕上がり高さ
30～31	31cm
32～33	33cm
34～35	35cm
36～38	37cm
39～40	39cm
41～42	41cm
43～44	44cm
45～46	46cm
47～48	48cm
49～50	50cm
51～53	52cm
54～55	54cm
56～57	56cm
58～59	59cm
60～61	61cm
62～63	63cm
64～65	64cm
66～68	67cm
69～70	69cm
71～72	71cm
73～74	74cm
75～76	76cm
77～78	78cm
79～81	80cm

発注寸法高さ (単位:cm)	製品仕上がり高さ
82～83	82cm
84～85	84cm
86～87	87cm
88～89	89cm
90～91	91cm
92～93	93cm
94～96	95cm
97～98	97cm
99～100	99cm
101～102	102cm
103～104	104cm
105～106	106cm
107～108	108cm
109～111	110cm
112～113	112cm
114～115	114cm
116～117	117cm
118～119	119cm
120～121	121cm
122～124	123cm
125～126	125cm
127～128	127cm
129～130	130cm
131～132	132cm

発注寸法高さ (単位:cm)	製品仕上がり高さ
133～134	134cm
135～136	136cm
137～139	138cm
140～141	140cm
142～143	142cm
144～145	145cm
146～147	147cm
148～149	149cm
150～151	151cm
152～154	153cm
155～156	155cm
157～158	157cm
159～160	160cm
161～162	162cm
163～164	164cm
165～167	166cm
168～169	168cm
170～171	170cm
172～173	173cm
174～175	175cm
176～177	177cm
178～179	179cm
180～182	181cm
183～184	183cm

発注寸法高さ (単位:cm)	製品仕上がり高さ
185～186	185cm
187～188	188cm
189～190	190cm
191～192	192cm
193～194	194cm
195～197	196cm
198～199	198cm
200	200cm

25 mm幅スラット・ポール操作



ポール操作 サッと開け閉めできる簡単な操作です。小さめの窓におすすめ。

25 mm幅 奥行のコンパクトさが魅力です。小窓やスリット窓、小物を飾りたい出窓などにぴったり。



TW-4514 ライトブラウン

価格表

(単位：円)

幅 (cm) \ 高さ (cm)	33 ~60	61 ~80	81 ~100	101 ~120	121 ~140	141 ~160	161 ~180	181 ~200
30~80	19,300	23,300	25,900	28,400	34,400	37,300	40,100	42,800
81~120	24,000	29,800	34,100	37,800	42,300	46,300	50,300	54,200
121~150	26,700	33,200	38,400	42,500	48,200	53,100	58,000	
151~180	29,100	36,600	42,700	48,100	54,200			
181~200	32,800	38,900	45,400	51,500				
201~230	35,400	42,200	49,800					

※掲載価格はメーカー希望小売価格(消費税抜き)です。取付費、工事費等は含まれておりません。

※ユーザー直送の場合は、別途運賃が生じます。

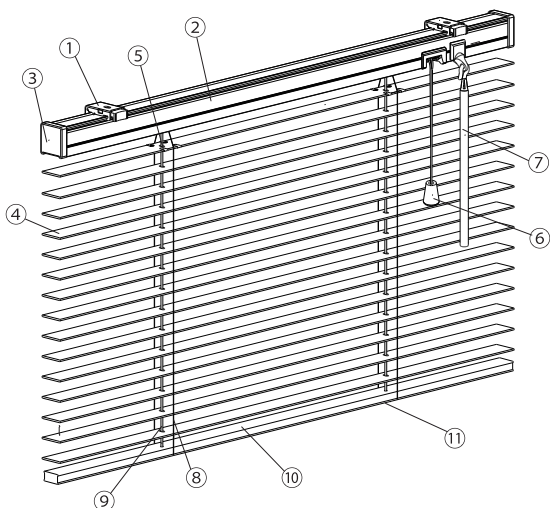
※ご注文は1cm単位でお受けいたします。

※表中の 部分で2㎡を超えるものは製作できません。(最大製作可能面積：2㎡)

※高さ寸法は2cm程度の誤差が生じる場合がありますので、ご了承ください。

詳しくは「製品仕上り高さの目安」をご確認をお願いします。

構造と部品名



- ①取付けブラケット
- ②ヘッドボックス
- ③ボックスキャップ
- ④スラット
- ⑤スラット押さえ
- ⑥タッセル
- ⑦チルトポール
- ⑧ラダーコード
- ⑨昇降コード
- ⑩ボトムレール
- ⑪テープホルダー

部品仕様

部品名	材質	カラー
取付けブラケット	ステンレス合金・樹脂成形品	樹脂部：クリア
ヘッドボックス	アルミ押し形材	スラットカラーと同系色
スラット	バスイッド材	6色
ボトムレール	バスイッド材	6色
昇降コード・ラダーコード	化学繊維	スラットカラーと同系色

コード本数

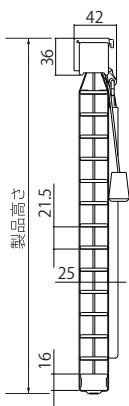
製品幅	昇降コード	ラダーコード
33~80cm	2本	2本
81~130cm		3本
131~150cm		4本
151~200cm	3本	5本

ブラケット個数

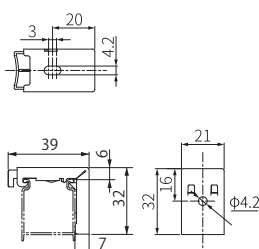
製品幅	個数
33~130cm	2個
131~180cm	3個
181~200cm	4個

各部寸法と製品重量

製品寸法



ブラケット寸法



単位:mm

チルトポール長さ

製品高さ(cm)	製品幅(cm)	
	33~64	65~200
30~68	30cm	
69~108	50cm	
109~183	50cm	70cm
184~230	70cm	

※チルトポールの長さは、30cm・50cm・70cm・100cmからご指定頂けます。

昇降コード長さ(タッセル位置)

製品高さ(cm)	昇降コード長さ
30~68	30cm
69~108	54cm
109~138	69cm
139~183	92cm
184~230	115cm

※コードの長さは、ご指定頂けます。

たたみ込み寸法

ブラインドを一番たたみあげた状態の寸法で、カーテンボックスの高さなどを計算するのに使います。下記の式で計算できます。

$$\text{製品高さ (mm)} \times \frac{159}{1000} + 70 \text{ (mm)}$$



製品重量

製品部

$$(\text{製品幅 (m)} \times 0.6\text{kg/m}) +$$

$$(\text{製品幅 (m)} \times \text{製品高さ (m)} \times 1.9\text{kg/m}^2)$$

製品仕上がり高さの目安

実際の製品仕上がり高さは、発注寸法の高さに対して下表のようになります。(製品の特性上、誤差が生じます) 製品高さを決める際にはご注意ください。

発注寸法高さ (単位: cm)	製品仕上がり高さ	発注寸法高さ (単位: cm)	製品仕上がり高さ	発注寸法高さ (単位: cm)	製品仕上がり高さ	発注寸法高さ (単位: cm)	製品仕上がり高さ
30~31	31cm	82~83	82cm	133~134	134cm	185~186	185cm
32~33	33cm	84~85	84cm	135~136	136cm	187~188	188cm
34~35	35cm	86~87	87cm	137~139	138cm	189~190	190cm
36~38	37cm	88~89	89cm	140~141	140cm	191~192	192cm
39~40	39cm	90~91	91cm	142~143	142cm	193~194	194cm
41~42	41cm	92~93	93cm	144~145	145cm	195~197	196cm
43~44	44cm	94~96	95cm	146~147	147cm	198~199	198cm
45~46	46cm	97~98	97cm	148~149	149cm	200~201	200cm
47~48	48cm	99~100	99cm	150~151	151cm	202~203	203cm
49~50	50cm	101~102	102cm	152~154	153cm	204~205	205cm
51~53	52cm	103~104	104cm	155~156	155cm	206~207	207cm
54~55	54cm	105~106	106cm	157~158	157cm	208~210	209cm
56~57	56cm	107~108	108cm	159~160	160cm	211~212	211cm
58~59	59cm	109~111	110cm	161~162	162cm	213~214	213cm
60~61	61cm	112~113	112cm	163~164	164cm	215~216	216cm
62~63	63cm	114~115	114cm	165~167	166cm	217~218	218cm
64~65	64cm	116~117	117cm	168~169	168cm	219~220	220cm
66~68	67cm	118~119	119cm	170~171	170cm	221~222	222cm
69~70	69cm	120~121	121cm	172~173	173cm	223~225	224cm
71~72	71cm	122~124	123cm	174~175	175cm	226~227	226cm
73~74	74cm	125~126	125cm	176~177	177cm	228~229	228cm
75~76	76cm	127~128	127cm	178~179	179cm	230	231cm
77~78	78cm	129~130	130cm	180~182	181cm		
79~81	80cm	131~132	132cm	183~184	183cm		

35 mm幅スラット・ポール操作

ポール操作 サッと開け閉めできる簡単な操作です。小さめの窓におすすめ。

35 mm幅 どんな窓にも馴染むスタンダードなスラット。
ウッドならではの質感を存分に楽しめるのも魅力です。



TW-4516 マットチョコレートブラウン

価格表

(単位：円)

幅 (cm) / 高さ (cm)	33 ~60	61 ~80	81 ~100	101 ~120	121 ~140	141 ~160	161 ~180	181 ~200
30~80	16,400	19,800	22,100	24,200	29,300	31,800	34,200	36,500
81~120	20,400	25,400	29,000	32,300	36,100	39,500	42,900	46,200
121~150	22,800	28,300	32,700	36,300	41,100	45,300	49,500	
151~180	24,800	31,200	36,300	41,000	46,200			
181~200	28,000	33,100	38,700	43,900				
201~230	30,200	36,000	42,400					

※掲載価格はメーカー希望小売価格（消費税抜き）です。取付費、工事費等は含まれておりません。

※ユーザー直送の場合は、別途運賃が生じます。

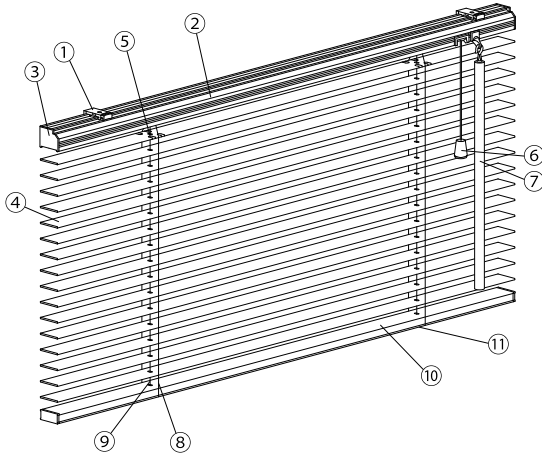
※ご注文は1cm単位でお受けいたします。

※表中の 部分で2㎡を超えるものは製作できません。（最大製作可能面積：2㎡）

※高さ寸法は3cm程度の誤差が生じる場合がありますので、ご了承ください。

詳しくは「製品仕上り高さの目安」をご確認をお願いします。

構造と部品名



- ①取付けブラケット
- ②ヘッドボックス
- ③ボックスキャップ
- ④スラット
- ⑤スラット押さえ
- ⑥タッセル
- ⑦チルトポール
- ⑧ラダーコード
- ⑨昇降コード
- ⑩ボトムレール
- ⑪テープホルダー

部品仕様

部品名	材質	カラー
取付けブラケット	ステンレス合金・樹脂成形品	樹脂部：クリア
ヘッドボックス	アルミ押し出し型材	スラットカラーと同系色
スラット	バスマッド材	6色
ボトムレール	バスマッド材	6色
昇降コード・ラダーコード	化学繊維	スラットカラーと同系色

コード本数

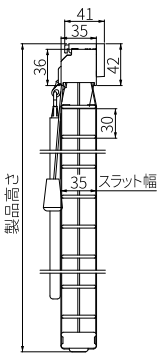
製品幅	昇降コード	ラダーコード
33~80cm	2本	2本
81~130cm		3本
131~160cm	3本	4本
161~200cm		5本

ブラケット個数

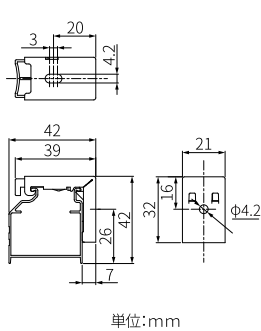
製品幅	個数
33~130cm	2個
131~180cm	3個
181~200cm	4個

各部寸法と製品重量

製品寸法



ブラケット寸法



単位:mm

チルトポール長さ

製品幅(cm)	チルトポール長さ(cm)
33~64	30
65~108	50
109~183	50 / 70
184~230	70

※チルトポールの長さは、30cm・50cm・70cm・100cmからご指定頂けます。

昇降コード長さ(タッセル位置)

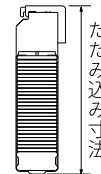
製品高さ(cm)	昇降コード長さ(cm)
30~68	30
69~108	54
109~138	69
139~183	92
184~230	115

※コードの長さは、ご指定頂けます。

たたみ込み寸法

ブラインドを一番たたみあげた状態の寸法で、カーテンボックスの高さなどを計算するのに使います。下記の式で計算できます。

$$\text{製品高さ(mm)} \times \frac{111}{1000} + 60 \text{ (mm)}$$



製品重量

製品部

$$\begin{aligned} & (\text{製品幅(m)} \times 0.7\text{kg/m}) \\ & + \\ & (\text{製品幅(m)} \times \text{製品高さ(m)} \times 1.7\text{kg/m}^2) \end{aligned}$$

バランス部

$$\text{製品幅(m)} \times 0.2\text{kg/m}^2$$

製品仕上り高さの目安

実際の製品仕上り高さは、発注寸法の高さに対して下表のようになります。(製品の特性上、誤差が生じます) 製品高さを決める際にはご注意ください。

発注寸法高さ (単位: cm)	製品仕上がり高さ	発注寸法高さ (単位: cm)	製品仕上がり高さ	発注寸法高さ (単位: cm)	製品仕上がり高さ	発注寸法高さ (単位: cm)	製品仕上がり高さ
30~31	31cm	80~82	82cm	131~133	133cm	182~184	184cm
32~34	34cm	83~85	85cm	134~136	136cm	185~187	187cm
35~37	37cm	86~88	88cm	137~139	139cm	188~190	190cm
38~40	40cm	89~91	91cm	140~142	142cm	191~193	193cm
41~43	43cm	92~94	94cm	143~145	145cm	194~196	196cm
44~46	46cm	95~97	97cm	146~148	148cm	197~199	199cm
47~49	49cm	98~100	100cm	149~151	151cm	200~202	202cm
50~52	52cm	101~103	103cm	152~154	154cm	203~205	205cm
53~55	55cm	104~106	106cm	155~157	157cm	206~208	208cm
56~58	58cm	107~109	109cm	158~160	160cm	209~211	211cm
59~61	61cm	110~112	112cm	161~163	163cm	212~214	214cm
62~64	64cm	113~115	115cm	164~166	166cm	215~217	217cm
65~67	67cm	116~118	118cm	167~169	169cm	218~220	220cm
68~70	70cm	119~121	121cm	170~172	172cm	221~223	223cm
71~73	73cm	122~124	124cm	173~175	175cm	224~226	226cm
74~76	76cm	125~127	127cm	176~178	178cm	227~229	229cm
77~79	79cm	128~130	130cm	179~181	181cm	230	232cm

25 mm幅スラット・ループ操作

NEW



高さ調節機能付

ループ操作 ギアが入っているため、幅広のブラインドでもラクラク操作。
ループを長くすれば、高所の窓にも使えます。

25 mm幅 小窓にすっきり納まるコンパクトな設計が魅力。
小物を飾りたい出窓や、ちょっとした目隠しにもおすすめです。



間仕切り：25mm・ループ操作 / 小窓：25mm・ポール操作 TW-4513 ナチュラル

価格表

(単位：円)

幅(cm) 高さ(cm)	58 ~80	81 ~100	101 ~120	121 ~140	141 ~160	161 ~180	181 ~200
50~80	33,500	37,300	40,600	44,600	47,000	50,000	54,700
81~120	38,200	41,000	45,700	52,700	56,200	60,300	66,200
121~150	42,900	48,800	54,600	60,800	65,300	70,700	77,600
151~180	45,400	52,200	58,300	65,200	70,500	76,500	83,900
181~200	47,600	54,700	61,500	68,700	74,700	81,000	89,100
201~230	52,100	60,400	68,400	76,900	83,800	92,000	102,300
231~250	54,900	63,900	72,400	81,600	88,300	97,200	107,600

※掲載価格はメーカー希望小売価格(消費税抜き)です。取付費、工事費等は含まれておりません。

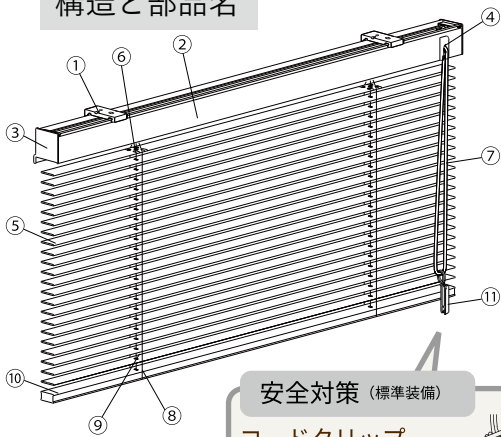
※ユーザー直送の場合は、別途運賃が生じます。

※ご注文は1cm単位でお受けいたします。※最大製作可能面積：5㎡

※高さ寸法は2cm程度の誤差が生じる場合がありますので、ご了承ください。

詳しくは「製品仕上り高さの目安」をご確認をお願いします。

構造と部品名



- ①取付けブラケット
- ②ヘッドボックス
- ③ボックスキャップ
- ④コードゲート
- ⑤スラット
- ⑥スラット押さえ
- ⑦操作コード
- ⑧ラダーコード
- ⑨昇降コード
- ⑩ボトムレール
- ⑪コードクリップ

部品仕様

部品名	材質	カラー
取付けブラケット	ステンレス合金・樹脂成形品	樹脂部：クリア
ヘッドボックス	アルミ押し出し形材	スラットカラーと同系色
スラット	バスイッド材	6色
ボトムレール	バスイッド材	6色
昇降コード・ラダーコード	化学繊維	スラットカラーと同系色

コード本数

製品幅	昇降コード	ラダーコード
58~80cm	2本	2本
81~130cm		3本
131~150cm		4本
151~200cm	3本	5本

ブラケット個数

製品幅	個数
58~130cm	2個
131~180cm	3個
181~200cm	4個

安全対策 (標準装備)

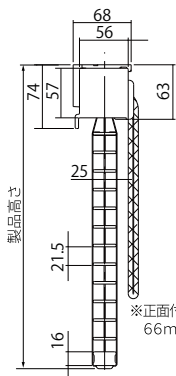
コードクリップ

コードを束ねる部品です。子どもの手の届かない位置で束ね、事故を防止する効果があります。



各部寸法と製品重量

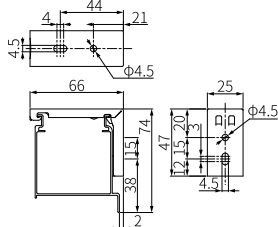
製品寸法



※正面付けの場合は、ブラケットキャップを使わない為、66mmになります。

単位:mm

ブラケット寸法



操作コード長さ

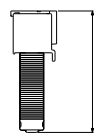
製品高さ (cm)	操作コード長さ
50~120	80cm
121~140	100cm
141~160	120cm
161~180	140cm
181~200	160cm
201~220	180cm
221~250	200cm

※操作コードの長さは、1cm単位でご指定もできます。

たたみ込み寸法

ブラインドを一番たたみあげた状態の寸法で、カーテンボックスの高さなどを計算するのに使います。下記の式で計算できます。

$$\text{製品高さ(mm)} \times \frac{159}{1000} + 80(\text{mm})$$



たたみ込み寸法

製品重量

$$(\text{製品幅(m)} \times 1.0\text{kg/m}) + (\text{製品幅(m)} \times \text{製品高さ(m)} \times 1.9\text{kg/m}^2)$$

製品仕上り高さの目安

実際の製品仕上り高さは、発注寸法の高さに対して下表のようになります。 ※製品の特性上、誤差が生じます。製品高さを決める際にはご注意ください。

※ループ操作の製品には下部に高さ調整機能があり、ラダーコード1ピッチ分高さを短く調整できます。

発注寸法高さ (単位: cm)	製品仕上がり高さ
50	50cm
51~52	53cm
53~54	55cm
55~57	57cm
58~59	59cm
60~61	61cm
62~63	64cm
64~65	66cm
66~67	68cm
68~69	70cm
70~72	72cm
73~74	74cm
75~76	76cm
77~78	79cm
79~80	81cm
81~82	83cm
83~84	85cm
85~87	87cm
88~89	89cm
90~91	91cm
92~93	94cm
94~95	96cm
96~97	98cm
98~100	100cm

発注寸法高さ (単位: cm)	製品仕上がり高さ
101~102	102cm
103~104	104cm
105~106	107cm
107~108	109cm
109~110	111cm
111~112	113cm
113~115	115cm
116~117	117cm
118~119	119cm
120~121	122cm
122~123	124cm
124~125	126cm
126~127	128cm
128~130	130cm
131~132	132cm
133~134	134cm
135~136	137cm
137~138	139cm
139~140	141cm
141~143	143cm
144~145	145cm
146~147	147cm
148~149	150cm
150~151	152cm

発注寸法高さ (単位: cm)	製品仕上がり高さ
152~153	154cm
154~155	156cm
156~158	158cm
159~160	160cm
161~162	162cm
163~164	165cm
165~166	167cm
167~168	169cm
169~170	171cm
171~173	173cm
174~175	175cm
176~177	177cm
178~179	180cm
180~181	182cm
182~183	184cm
184~186	186cm
187~188	188cm
189~190	190cm
191~192	193cm
193~194	195cm
195~196	197cm
197~198	199cm
199~201	201cm
202~203	203cm

発注寸法高さ (単位: cm)	製品仕上がり高さ
204~205	205cm
206~207	208cm
208~209	210cm
210~211	212cm
212~213	214cm
214~216	216cm
217~218	218cm
219~220	220cm
221~222	223cm
223~224	225cm
225~226	227cm
227~229	229cm
230~231	231cm
232~233	233cm
234~235	236cm
236~237	238cm
238~239	240cm
240~241	242cm
242~244	244cm
245~246	246cm
247~248	248cm
249~250	251cm

35 mm幅スラット・ループ操作



高さ調節機能付

ループ操作 ギアが入っているので、大きなサイズでもラクラク操作。
ループを長くすれば、高所の窓にも使えます。

35 mm幅 どんな窓にも馴染むスタンダードなスラット幅。
ウッドならではの質感を存分に楽しめるのも魅力です。



TW-4514 ライトプラン

価格表

(単位：円)

幅 (cm) \ 高さ (cm)	58 ~80	81 ~100	101 ~120	121 ~140	141 ~160	161 ~180	181 ~200
50~80	28,600	31,800	34,700	38,100	40,100	42,700	46,700
81~120	32,600	35,000	39,000	45,000	48,000	51,500	56,500
121~150	36,600	41,700	46,600	51,900	55,800	60,400	66,300
151~180	38,800	44,500	49,800	55,700	60,200	65,300	71,700
181~200	40,600	46,700	52,500	58,700	63,800	69,200	76,100
201~230	44,500	51,600	58,400	65,700	71,600	78,600	87,400
231~250	46,900	54,600	61,800	69,700	75,400	83,000	91,900

※掲載価格はメーカー希望小売価格（消費税抜き）です。取付け費、工事費等は含まれておりません。

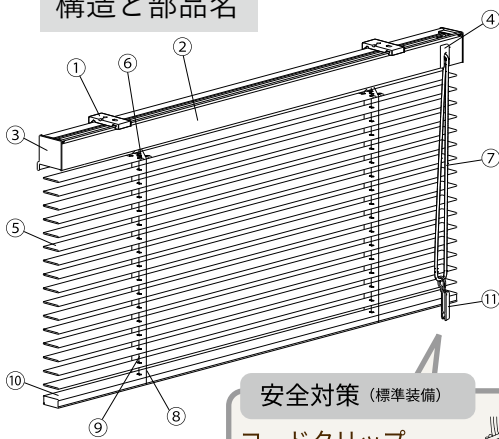
※ユーザー直送の場合は、別途運賃が生じます。

※ご注文は1cm単位でお受けいたします。※最大製作可能面積：5㎡

※高さ寸法は3cm程度の誤差が生じる場合がありますのでご了承ください。

詳しくは「製品仕上り高さの目安」をご確認をお願いします。

構造と部品名



- ①取付けブラケット
- ②ヘッドボックス
- ③ボックスキャップ
- ④コードゲート
- ⑤スラット
- ⑥スラット押さえ
- ⑦操作コード
- ⑧ラダーコード
- ⑨昇降コード
- ⑩ボトムレール
- ⑪コードクリップ

部品仕様

部品名	材質	カラー
取付けブラケット	ステンレス合金・樹脂成形品	樹脂部：クリア
ヘッドボックス	アルミ押し出し型材	スラットカラーと同系色
スラット	バスマッド材	6色
ボトムレール	バスマッド材	6色
昇降コード・ラダーコード	化学繊維	スラットカラーと同系色

コード本数

製品幅	昇降コード	ラダーコード
58~80cm	2本	2本
81~130cm		3本
131~160cm		4本
161~200cm	3本	5本

ブラケット個数

製品幅	個数
58~130cm	2個
131~180cm	3個
181~200cm	4個

安全対策 (標準装備)

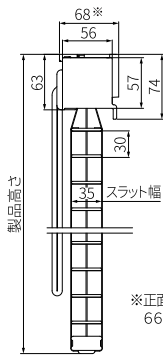
コードクリップ

コードを束ねる部品です。子どもの手の届かない位置で束ね、事故を防止する効果があります。

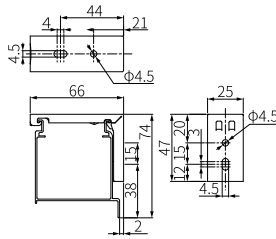


各部寸法と製品重量

製品寸法



ブラケット寸法



※正面付けの場合は、ブラケットキャップを使わない為、66mmになります。

単位:mm

操作コード長さ

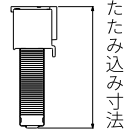
製品高さ (cm)	操作コード長さ
50~120	80cm
121~140	100cm
141~160	120cm
161~180	140cm
181~200	160cm
201~220	180cm
221~250	200cm

※操作コードの長さは、1cm単位でご指定もできます。

たたみ込み寸法

ブラインドを一番たたみあげた状態の寸法で、カーテンボックスの高さなどを計算するのに使います。下記の式で計算できます。

$$\text{製品高さ (mm)} \times \frac{111}{1000} + 81 \text{ (mm)}$$



製品重量

$$\begin{aligned} &(\text{製品幅 (m)} \times 1.1 \text{ kg/m}) \\ &+ \\ &(\text{製品幅 (m)} \times \text{製品高さ (m)} \times 1.7 \text{ kg/m}^2) \end{aligned}$$

製品仕上がり高さの目安

実際の製品仕上がり高さは、発注寸法の高さに対して下表のようになります。 ※製品の特性上、誤差が生じます。

製品高さを決める際にはご注意ください。

※ループ操作の製品には下部に高さ調整機能があり、ラダーコード1ピッチ分高さを短く調整できます。

発注寸法高さ (単位: cm)	製品仕上がり高さ
50~51	51cm
52~54	54cm
55~57	57cm
58~60	60cm
61~63	63cm
64~66	66cm
67~69	69cm
70~72	72cm
73~75	75cm
76~78	78cm
79~81	81cm
82~84	84cm
85~87	87cm
88~90	90cm
91~93	93cm
94~96	96cm
97~99	99cm

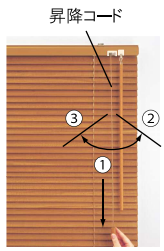
発注寸法高さ (単位: cm)	製品仕上がり高さ
100~102	102cm
103~105	105cm
106~108	108cm
109~111	111cm
112~114	114cm
115~117	117cm
118~120	120cm
121~123	123cm
124~126	126cm
127~129	129cm
130~132	132cm
133~135	135cm
136~138	138cm
139~141	141cm
142~144	144cm
145~147	147cm
148~150	150cm

発注寸法高さ (単位: cm)	製品仕上がり高さ
151~153	153cm
154~156	156cm
157~159	159cm
160~162	162cm
163~165	165cm
166~168	168cm
169~171	171cm
172~174	174cm
175~177	177cm
178~180	180cm
181~183	183cm
184~186	186cm
187~189	189cm
190~192	192cm
193~195	195cm
196~198	198cm
199~201	201cm

発注寸法高さ (単位: cm)	製品仕上がり高さ
202~204	204cm
205~207	207cm
208~210	210cm
211~213	213cm
214~216	216cm
217~219	219cm
220~222	222cm
223~225	225cm
226~228	228cm
229~231	231cm
232~234	234cm
235~237	237cm
238~240	240cm
241~243	243cm
244~246	246cm
247~249	249cm
250	252cm

操作方法

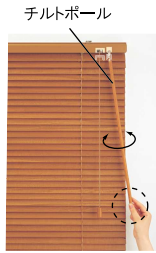
【ポール操作】昇降操作



- ①昇降コードを引くと、スラットが上がります。
- ②昇降コードを引き外側へ傾けると、途中で停止します。
- ③スラットを下げる場合は、軽く昇降コードを引き、内側へ傾けて手を緩めます。

※必ずスラットを水平な状態にしてください。

【ポール操作】開閉操作

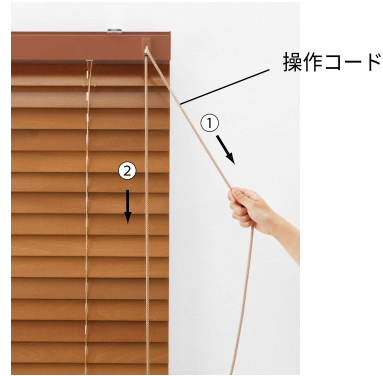


チルトポールを左右に回転させると、スラットの開閉操作ができます。

【ループ操作】昇降操作・開閉操作

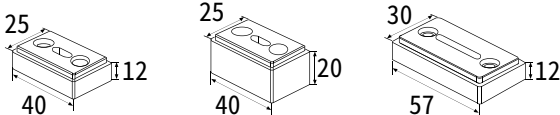
1本のループ(コード)を操作することにより、ブラインドの昇降・スラットの角度調整ができます。

- ①のコードを引くと、スラットの上面が回転して室内に向き、そのまま引き続けるとスラットが上昇します。
- ②のコードを引くと、スラットの上面が回転して室外に向き、そのまま引き続けるとスラットが下降します。



オプション

ブラケットスペーサー



ブラケットスペーサー-12 (ポール操作) ブラケットスペーサー-20 (ポール操作) ブラケットスペーサー-12L (ループ操作)

■ ブラケットスペーサー価格表 (単位: 円)

仕様	ブラケットスペーサー-12 (入数: 1)	ブラケットスペーサー-20 (入数: 1)	ブラケットスペーサー-12L (入数: 1)
価格	220	230	240

※ブラケットスペーサーの個数は、各製品仕様の「ブラケット個数」に合わせてご注文ください。

バランス (前飾り)

※注: 35mm ポール操作のみ対応



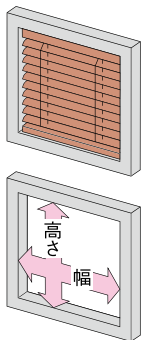
■ バランス価格表 (単位: 円)

幅 (cm)	33~100	101~150	151~200
価格	1,200 (4,000)	1,500 (5,000)	1,800 (6,000)

※() は製品と別途発注の場合、もしくはサイズ指定がある場合の価格です。 ※製品と同時に発注でご指定がない場合、バランス幅は製品と同じになります。

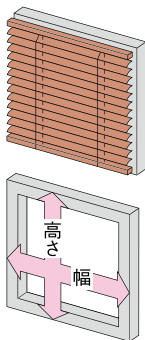
採寸方法

窓枠内に取付ける場合 【天井付け】



窓枠内の上部、中部、下部を採寸し、一番小さい寸法から1cm程引いてください。

窓枠を覆う場合 【正面付け】



窓枠外の上部、中部、下部を採寸し、一番大きい寸法以上を製品サイズとしてください。

カーテンボックス (ブラインドボックス) に取付ける場合

製品の高さ寸法は、カーテンボックス (ブラインドボックス) の内側上部から測ってください。ブラインドボックスをお作りになる場合は、下記点にご留意ください。

[ボックスの幅]

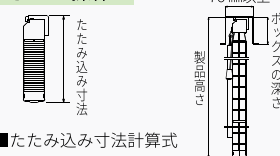
ポール操作の場合は70mm以上、ループ操作の場合は120mm以上

[ボックスの深さ]

ブラインドのたたみ込み寸法より多少余裕を持たせてください。

たたみ込み寸法は、「たたみ込み寸法計算式」より算出してください。

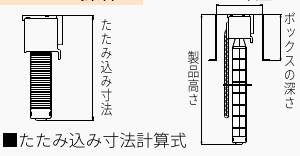
ポール操作



■たたみ込み寸法計算式

$$\text{製品高さ (mm)} \times \frac{111}{1000} + 60 \text{ (mm)}$$

ループ操作



■たたみ込み寸法計算式

$$\text{製品高さ (mm)} \times \frac{111}{1000} + 81 \text{ (mm)}$$

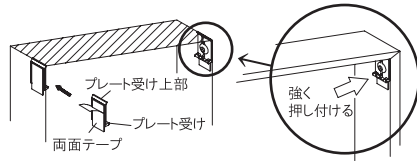
※高所に取付ける場合など、標準の操作コード(ループ操作)、チルトポール、昇降コード(ポール操作)では短い場合がございます。製品仕様ページよりご確認のうえ、必要に応じてご指定ください。

施工方法

【つっぱりウッドブラインド】施工方法

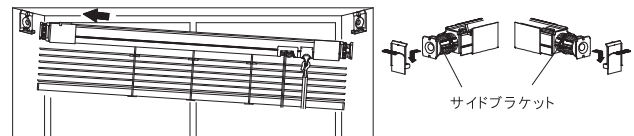
1. プレート受けの取付け

取付け位置を決めたら、プレート受けのツメ側が下になるように、両方の壁面に付属の両面テープを使って貼りこみます。



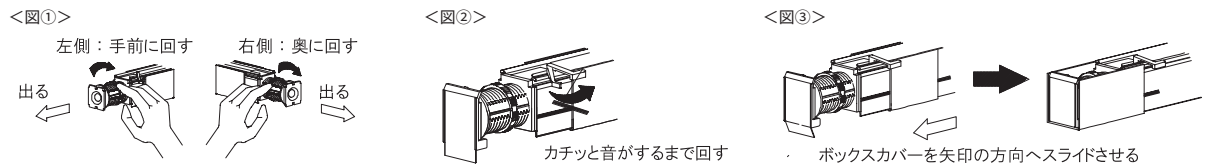
2. ヘッドボックスのはめ込み

レバーが壁面側に倒れていることを確認し、ヘッドボックスをプレート受けに押し当てて、はめ込んでください。左右の隙間が均等になるように調節してください。



3. ヘッドボックスの固定

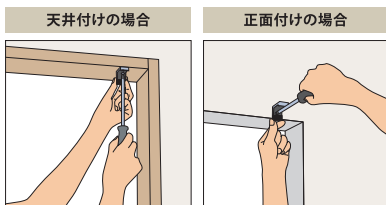
手で左右のダイヤルが回くなるまで、左右均等にまわしてください。(下図①)。レバーを内側に操作し、ヘッドボックスを固定してください。(下図②) ボックスカバーをスライドさせて、取付け完了です。(下図③)



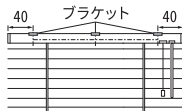
【ポール操作】【ループ操作】施工方法

1. ブラケットの取付け

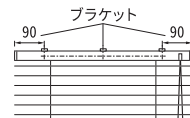
●ブラケットの取付け方法は「天井付け」と「正面付け」があります。



①ブラケットを製品両端部から40mmの位置にビスで取付けます。 ※ブラケットが3個以上ある場合は、両端から間隔が均等になるように取付けてください。



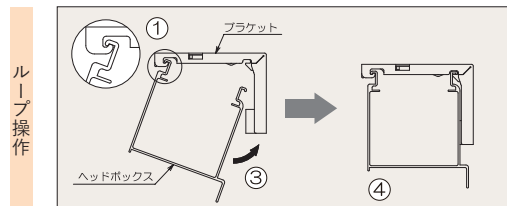
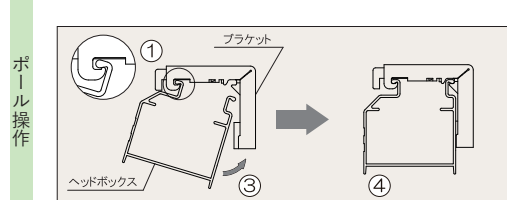
①ブラケットを製品両端部から90mmの位置にビスで取付けます。 ※ブラケットが3個以上ある場合は、両端から間隔が均等になるように取付けてください。



②取付け後、ブラケットが確実に固定されていることを確認してください。

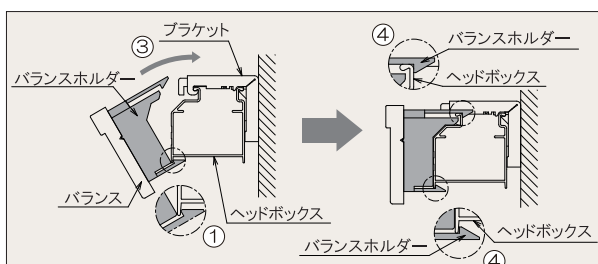
2. 製品の取付け

- 取付け前にスラットを約10cm下げ、ヘッドボックスをつかめるように(ヘッドボックスとスラットの間に指が通るように)しておいてください。
- ①ヘッドボックスを両手で持ち、取付けたブラケットのツメに引っ掛けてください。
- ②ヘッドボックスをブラケットのツメに引っ掛けた状態で、左右の位置決めをしてください。
- ③ヘッドボックスを矢印の方向に「カチッ」と音がするまで押し上げてください。
- ④全てのブラケットにヘッドボックスが確実に固定されていることを確認してください。



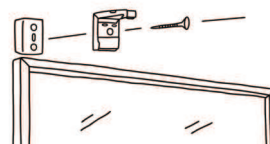
【バランス (オプション)】の取付け方法

- ①ヘッドボックス下部のツメに、バランスホルダー下側のツメを引っ掛けてください。
- ②バランスをヘッドボックスに引っ掛けた状態で、左右の位置決めをしてください。
- ③矢印の方向にバランスを押し込み、ヘッドボックス上部のバランスホルダー上部のツメを引っ掛けてください。
- ④バランスが確実にヘッドボックスに固定されていることを確認してください。



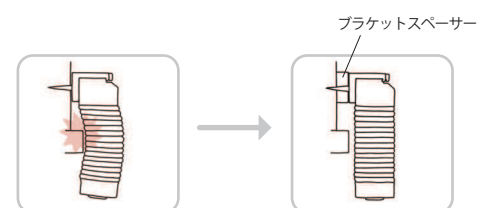
※図は正面付けの場合

【ブラケットスペーサー (オプション)】について



ブラインドを正面付けにする際、窓枠との段差を解消し、ブラインドが窓枠にぶつかるのを防ぐために使います。

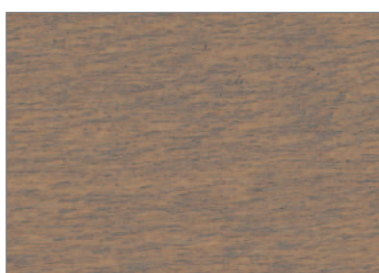
※ブラケットスペーサー取付け用の長いビスを使用してください。



スラットカラー ※スラット幅は、25mm・35mmからお選び頂けます。

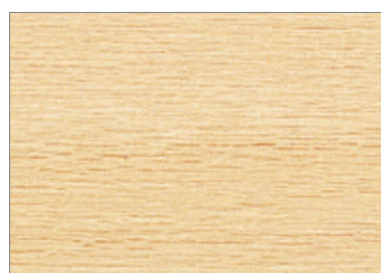


TW-4511 ホワイト



TW-4512 グレージュ

[↓スラット幅：35mm]



TW-4513 ナチュラル

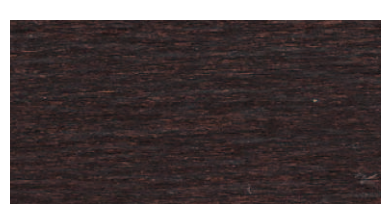


TW-4514 ライトブラウン



TW-4515 ウォールナット

[↓スラット幅：25mm]



TW-4516 マットチョコレートブラウン

発注方法

1. 製品（操作方法とスラット幅）をご指定ください。

- ポール操作・25 mm ポール操作・35 mm つっぱりウッドブラインド（ポール操作・25 mm）
 ループ操作・25 mm ループ操作・35 mm

2. スラット No. とカラー名をご指定ください。

- TW-4511 ホワイト TW-4512 グレージュ TW-4513 ナチュラル
 TW-4514 ライトブラウン TW-4515 ウォールナット TW-4516 マットチョコレートブラウン

3. 取付け方法をご指定ください。 ※P14「採寸方法」 参照

- 天井付け 正面付け 枠内付け（つっぱりウッドブラインドを選んだ場合）

4. 製品のサイズを1cm単位でご指定ください。 ※P14「採寸方法」 参照

例) 幅91cm×高さ126cm

※ 高所に取付ける場合は、操作部の長さを指定する必要があります。各製品仕様のページで、ポール操作の場合は「昇降コードの長さ」と「チルトポールの長さ」、ループ操作の場合は「操作コードの長さ」をご確認の上、手の届く長さをご指定ください。

5. 操作位置（室内側から見た操作部の位置）をご指定ください。

- 右操作 左操作

※ ポール操作で幅が44cm以下の製品は、チルトポールとコード（先端にタッセル付）の位置が「左右振り分け」になります。幅44cm以下の場合は、ご指定の操作位置がコードの位置になります。（P7・P9「構造と部品名」を参照）

6. 製品台数をご指定ください。

7. オプション（ブラケットスペーサーの場合は個数も）をご指定ください。 ※P14「オプション」 参照

- ブラケットスペーサー 12（ポール操作用） ブラケットスペーサー 20（ポール操作用）
 ブラケットスペーサー 12L（ループ操作用） バランス（ポール操作・35mmのみ対応）

ファーステージ

ウッドブラインド

2024年
5月
リニューアル

テイクオーウインドウズ

 タチカワブラインドグループ
立川機工株式会社
ティケーウィンドウズ事業部

事業部 〒151-0053 東京都渋谷区代々木2-16-4 tel.03-3370-6871

大阪営業所 〒531-0071 大阪府大阪市北区中津2-3-5 tel.06-6372-1625

<http://www.tachikawa-kikou.co.jp/>

