



ファーステージ
ウッドブラインド

FIRSTAGE SAMPLE BOOK
COLOR & MATERIAL
WOODBIND

ウッドブラインド 50 ループ操作
ラダーコード・ラダーテープ仕様
新発売

FIRSTAGE SAMPLE BOOK COLOR & MATERIAL WOODBIND



INDEX

■ コーディネート&アイデア	2
■ ファーステージのウッドブラインド	4
■ スラット幅の比較	5
■ 製品仕様&価格	
● ウッドブラインド 50・ループ操作	ラダーコード 6
● ウッドブラインド 50・ループ操作	ラダーテープ 8
● ウッドブラインド 35・ループ操作	ラダーコード 10
● ウッドブラインド 25・ループ操作	ラダーコード 12
● ウッドブラインド 35・ポール操作	ラダーコード 14
● ウッドブラインド 25・ポール操作	ラダーコード 16
● つっぱりウッドブラインド 25・ポール操作	ラダーコード 18
■ 操作方法・採寸方法	20
■ 施工方法	21
■ オプション	22
■ スラットサンプル・発注方法	23

製品仕様：操作方法 スラット幅	ループ操作 50 mm幅 ラダーコード仕様	ループ操作 50 mm幅 ラダーテープ仕様	ループ操作 35 mm幅 ラダーコード仕様	ループ操作 25 mm幅 ラダーコード仕様	ポール操作 35 mm幅 ラダーコード仕様	ポール操作 25 mm幅 ラダーコード仕様	つっぱり式 (ポール操作) 25 mm幅 ラダーコード仕様
製作可能寸法：幅 高さ	58 ～ 200cm 50 ～ 250cm				33 ～ 200cm 30 ～ 230cm	33 ～ 200cm 30 ～ 230cm	45 ～ 180cm 30 ～ 200cm
最大面積	5 m ²				2 m ²		1.1 m ²
最大重量	10.4kg	10.4kg	10.7kg	11.7kg	4.8kg	5.8kg	2.8kg
取付け方法	ブラケット使用（要・ビス止め）						つっぱり （ビス不要）
スラットカラー	6 色						
ラダーテープ	—	5 色	—				
高さ調整機能	あり				—		
ヘッドボックスの仕様	ナチュラルウッド				アルミ		
バランス（オプション）対応	—				あり	—	
参考製品価格（税抜き）	72,500 円（※1）	83,400 円（※1）	72,500 円（※1）	76,500 円（※1）	36,300 円（※2）	42,700 円（※2）	27,000 円（※3）

※ 参考製品価格はメーカー希望小売価格（消費税抜き）です。取付け費、工事費等は含まれておりません。

※1 ループ操作は、幅 180cm× 高さ 180cm の場合の価格です。

※2 ポール操作は、幅 90cm× 高さ 180cm の場合の価格です。

※3 つっぱり式は、幅 60cm× 高さ 90cm の場合の価格です。



天然木の風合いで、さまざまな窓に彩りを

ウッドブラインドを「ちょい足し」するだけで、お部屋がおしゃれになるから不思議。
天然木ならではのやさしい風合いが、ゆったりした癒しの空間を演出します。



つっぱり仕様（ビス不要）の取付けで、賃貸のお部屋をグレードアップ

つっぱりウッドブラインド
TW-4512 グレージュ

和室に ちょい足し



くつろぎ感とトレンド感を兼ねそなえた和室を演出
25 mm・ボール操作
TW-4514 ライトブラウン

連窓に ちょい足し



リズムカルに配したウッドが印象的なアクセントに
小窓：つっぱりウッドブラインド／明り取り窓：25 mm・ループ操作
TW-4515 ウォールナット

おしゃれな目隠し&間仕切に

ふだんはオープンにして使いやすく、急な来客のときはサッと目隠し。インテリアとしても素敵です。

キッチン ×
カフェ風目隠し



間仕切：25 mm・ループ操作 ・ 小窓：25 mm・ボール操作
TW-4513 ナチュラル

洗面室 ×
リゾート風目隠し



35 mm・ループ操作
TW-4516 マットチョコレートブラウン

50 mm幅のスラット（ラダーコード仕様・ラダーテープ仕様）が新登場！

NEW



- ・木目の美しさ、存在感が際立ちます。
- ・製品を上部にたたみ込んだ際、たたみ代がコンパクト。
- ・おしゃれで遮光性もアップするラダーテープ仕様もご用意。

50 mm・ループ操作 TW-4514 ライトブラウン

01 | 天然木を使用した美しいスラット（全6色）

天然木の一枚板を贅沢に使っています。
木ならではの温もりとナチュラルな風合いが、上質で心地よい空間を演出します。



02 | ナチュラルウッド仕様で意匠性向上

NEW

ループ操作（50・35・25）にナチュラルウッドを標準装備。
メカ部まで美しく、空間への調和を高めます。



※ウッドブラインド 50（ループ操作）の場合

03 | 「ラダーコード仕様」と「ラダーテープ仕様」を選べます

NEW

ラダーテープの有無によって、異なるイメージを演出できます。
お気に入りのデザインを選びましょう。

すっきりシンプル

ラダーコード仕様

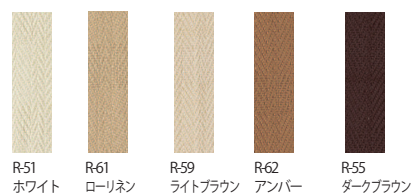


アクセントを楽しむ

ラダーテープ仕様



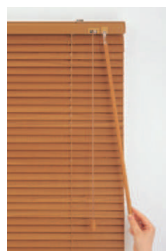
コードを通す穴が覆われ、遮光性もアップ！



※注：スラットとラダーテープの組み合わせは決まっています。

※ウッドブラインド 50・ループ操作のみ対応です。

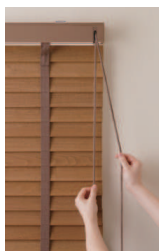
04 | 2種類の操作方法を選べます



サツと手軽に操作できる

ポール操作

スラットの角度調整はポールで、製品の昇降はコードで行います。小窓や腰高窓におすすめ。



大きな製品も軽い力で操作できる

ループ操作

スラットの角度調整と製品の昇降を1本のコードで行います。掃き出し窓におすすめ。

25 mm ・ 35 mm ・ 50 mm

スラット幅が違くと、何が変わるの？



スラット幅が広いほどナチュラルな風合いが引き立ち、高級感のある仕上りになります。また、50 mm幅のスラットは、たたみ込み寸法がコンパクトなのもうれしいポイント。

一方、幅の狭いスラットは、細やかな調光と遮蔽の機能が魅力です。

一般的には、大きめの窓には広幅のスラット、小窓には細めのスラットが合うと言われていますが、お好みで選んで問題ありません。



ウッドブラインド 50・ループ操作

ラダーコード

ループ操作

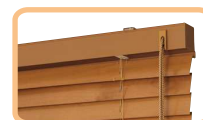
ギアが入っているので、大きなサイズでもラクラク操作。
ループを長くすれば、高所の窓にも使えます。

50 mm幅

高級感のあるスラット幅。
ウッドならではの質感を存分に楽しめるのも魅力です。



高さ調節機能付



ナチュラルウッドバランス



TW-4514 ライトブラウン

価格表

(単位：円)

幅 (cm) 高さ (cm)	58 ～80	81 ～100	101 ～120	121 ～140	141 ～160	161 ～180	181 ～200
50～80	32,200	35,600	38,900	42,600	44,800	47,700	52,100
81～120	36,600	39,100	43,500	50,200	53,400	57,400	62,800
121～150	40,900	46,600	52,000	57,800	62,100	67,100	73,600
151～180	43,400	49,600	55,500	61,900	67,000	72,500	79,500
181～200	45,300	52,100	58,400	65,300	70,800	76,800	84,400
201～230	49,600	57,400	64,900	73,000	79,400	87,100	96,900
231～250	52,200	60,700	68,700	77,400	83,700	92,000	101,800

※掲載価格はメーカー希望小売価格（消費税抜き）です。取付け費、工事費等は含まれておりません。

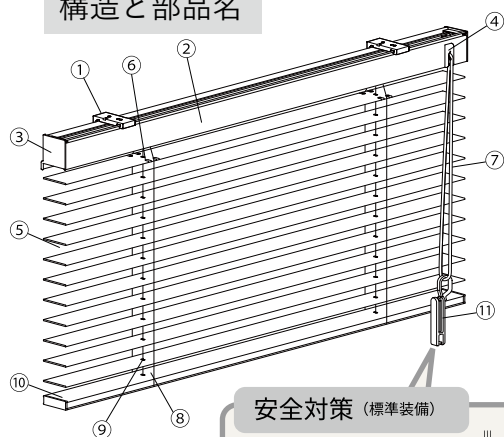
※ユーザー直送の場合は、別途運賃が生じます。

※ご注文は 1cm 単位でお受けいたします。※最大製作可能面積：5 m²

※高さ寸法は 3cm 程度の誤差が生じる場合がありますのでご了承ください。

詳しくは「製品仕上り高さの目安」をご確認をお願いします。

構造と部品名



- ①取付けブラケット ⑤スラット ⑨昇降コード
- ②ヘッドボックス ⑥スラット押さえ ⑩ボトムレール
- ③ボックスキャップ ⑦操作コード ⑪コードクリップ
- ④コードゲート ⑧ラダーコード

部品仕様

部品名	材 質	カラー
取付けブラケット	ステンレス合金・樹脂成形品	樹脂部：クリア
ヘッドボックス	バスウッド材＋アルミ押し型材	スラットカラーと同系色
スラット	バスウッド材	6 色
ボトムレール	バスウッド材	6 色
昇降コード・ラダーコード	化学繊維	スラットカラーと同系色

コード本数

製品幅	昇降コード	ラダーコード
58～80cm	2 本	2 本
81～130cm		3 本
131～160cm		4 本
161～200cm	3 本	5 本

ブラケット個数

製品幅	個 数
58～130cm	2 個
131～180cm	3 個
181～200cm	4 個

安全対策（標準装備）

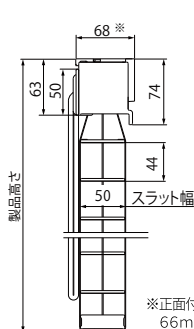
コードクリップ

コードを束ねる部品です。
子どもの手の届かない位置で束ね、
事故を防止する効果があります。

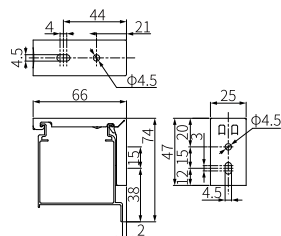


各部寸法と製品重量

製品寸法



ブラケット寸法



※正面付けの場合は、ブラケットキャップを使わない為、
66mmになります。

単位:mm

操作コード長さ

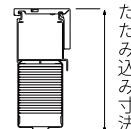
製品高さ (cm)	操作コード 長さ
50～120	80cm
121～140	100cm
141～160	120cm
161～180	140cm
181～200	160cm
201～220	180cm
221～250	200cm

※操作コードの長さは、1cm
単位でご指定もできます。

たたみ込み寸法

ブラインドを一番たたみあげた状態の寸法で、
カーテンボックスの高さなどを計算するのに
使います。下記の式で計算できます。

$$\text{製品高さ (mm)} \times \frac{78}{1000} + 81 \text{ (mm)}$$



たたみ込み寸法

製品重量

$$(\text{製品幅} \times 1.2) + (\text{製品幅} \times \text{製品高さ} \times 1.6) \text{ [kg]}$$

製品仕上がり高さの目安

実際の製品仕上がり高さは、発注寸法の高さに対して下表のようになります。 ※製品の特性上、誤差が生じます。
製品高さを決める際にはご注意ください。

※ループ操作の製品には下部に**高さ調整機能**があり、ラダーコード1ピッチ分高さを短く調整できます。

発注寸法高さ (単位: cm)	製品仕上がり 高さ	発注寸法高さ (単位: cm)	製品仕上がり 高さ	発注寸法高さ (単位: cm)	製品仕上がり 高さ
50 ~ 53	53cm	125 ~ 128	128cm	199 ~ 203	203cm
54 ~ 58	58cm	129 ~ 132	132cm	204 ~ 207	207cm
59 ~ 62	62cm	133 ~ 137	137cm	208 ~ 212	212cm
63 ~ 66	66cm	138 ~ 141	141cm	213 ~ 216	216cm
67 ~ 71	71cm	142 ~ 146	146cm	217 ~ 220	220cm
72 ~ 75	75cm	147 ~ 150	150cm	221 ~ 225	225cm
76 ~ 80	80cm	151 ~ 154	154cm	226 ~ 229	229cm
81 ~ 84	84cm	155 ~ 159	159cm	230 ~ 234	234cm
85 ~ 88	88cm	160 ~ 163	163cm	235 ~ 238	238cm
89 ~ 93	93cm	164 ~ 168	168cm	239 ~ 242	240cm
94 ~ 97	97cm	169 ~ 172	172cm	243 ~ 247	247cm
98 ~ 102	102cm	173 ~ 176	176cm	248 ~ 250	251cm
103 ~ 106	106cm	177 ~ 181	181cm		
107 ~ 110	110cm	182 ~ 185	185cm		
111 ~ 115	115cm	186 ~ 190	190cm		
116 ~ 119	119cm	191 ~ 194	194cm		
120 ~ 124	124cm	195 ~ 198	198cm		

ウッドブラインド 50・ループ操作

ラダーテープ

ループ操作 ギアが入っているので、大きなサイズでもラクラク操作。
ループを長くすれば、高所の窓にも使えます。

50 mm幅 高級感のあるスラット幅。
ウッドならではの質感を存分に楽しめるのも魅力です。

NEW



高さ調節機能付



ナチュラルウッドバランス



TW-4513 ナチュラル

アクセントを楽しむ

ラダーテープ仕様



コードを通す穴が覆われ、遮光性もアップ！



R-51 ホワイト R-61 ローリネン R-59 ライトブラウン R-62 アンパー R-55 ダークブラウン

※注：スラットとラダーテープの組み合わせは決まっています。

製品カラーとラダーテープカラーの組合せ

製品カラー	ラダーテープカラー
TW-4511 ホワイト	R-51 ホワイト
TW-4512 グレージュ	R-61 ローリネン
TW-4513 ナチュラル	R-59 ライトブラウン
TW-4514 ライトブラウン	R-62 アンパー
TW-4515 ウォールナット	R-62 アンパー
TW-4516 マットチョコレートブラウン	R-55 ダークブラウン

※ウッドブラインド 50ループ操作のみ対応です。

価格表

(単位：円)

幅 (cm) \ 高さ (cm)	58 ～80	81 ～100	101 ～120	121 ～140	141 ～160	161 ～180	181 ～200
50～80	37,200	39,000	45,300	50,200	52,400	55,400	60,900
81～120	42,400	42,600	49,800	56,200	62,400	66,300	73,400
121～150	47,400	54,000	60,200	68,000	72,500	77,400	85,800
151～180	50,200	58,400	64,400	73,000	77,800	83,400	92,600
181～200	52,400	61,400	67,800	77,000	82,400	88,400	98,200
201～230	57,400	67,900	75,400	85,900	92,400	100,100	111,100
231～250	60,300	71,600	79,600	91,000	97,300	105,800	116,600

※掲載価格はメーカー希望小売価格（消費税抜き）です。取付け費、工事費等は含まれておりません。

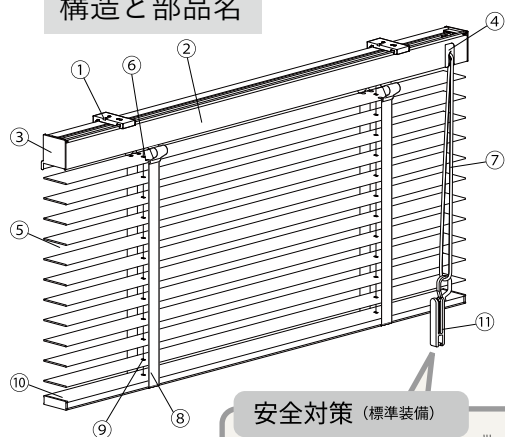
※ユーザー直送の場合は、別途運賃が生じます。

※ご注文は 1cm 単位でお受けいたします。※最大製作可能面積：5 m²

※高さ寸法は 3cm 程度の誤差が生じる場合がありますのでご了承ください。

詳しくは「製品仕上り高さの目安」をご確認をお願いします。

構造と部品名



- ①取付けブラケット ⑤スラット ⑨昇降コード
- ②ヘッドボックス ⑥スラット押さえ ⑩ボトムレール
- ③ボックスキャップ ⑦操作コード ⑪コードクリップ
- ④コードゲート ⑧ラダーテープ

部品仕様

部品名	材 質	カラー
取付けブラケット	ステンレス合金・樹脂成形品	樹脂部：クリア
ヘッドボックス	バスウッド材＋アルミ押出し型材	スラットカラーと同系色
スラット	バスウッド材	6 色
ボトムレール	バスウッド材	6 色
昇降コード	化学繊維	スラットカラーと同系色
ラダーテープ	化学繊維	5 色

コード本数

製品幅	昇降コード	ラダーコード
58~80cm	2 本	2 本
81~130cm		3 本
131~160cm		4 本
161~200cm	3 本	5 本

ブラケット個数

製品幅	個 数
58~130cm	2 個
131~180cm	3 個
181~200cm	4 個

安全対策（標準装備）

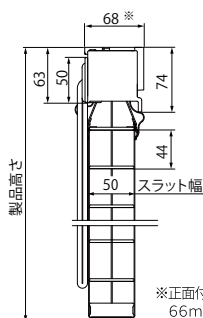
コードクリップ

コードを束ねる部品です。
子どもの手の届かない位置で束ね、
事故を防止する効果があります。



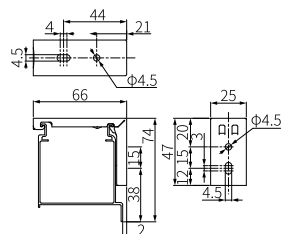
各部寸法と製品重量

製品寸法



※正面付けの場合は、ブラケットキャップを使わない為、
66mmになります。

ブラケット寸法



単位:mm

操作コード長さ

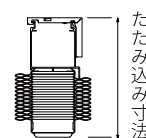
製品高さ (cm)	操作コード 長さ
50~120	80cm
121~140	100cm
141~160	120cm
161~180	140cm
181~200	160cm
201~220	180cm
221~250	200cm

※操作コードの長さは、1cm
単位でご指定もできます。

たたみ込み寸法

ブラインドを一番たたみあげた状態の寸法で、
カーテンボックスの高さなどを計算するのに
使います。下記の式で計算できます。

$$\text{製品高さ (mm)} \times \frac{87}{1000} + 90 \text{ (mm)}$$



製品重量

$$\begin{aligned} & (\text{製品幅} \times 1.2\text{kg/m}) \\ & + \\ & (\text{製品幅 (m)} \times \text{製品高さ (m)} \times 1.6\text{kg/m}^2) \end{aligned}$$

製品仕上がり高さの目安

実際の製品仕上がり高さは、発注寸法の高さに対して下表のようになります。 ※製品の特性上、誤差が生じます。

製品高さを決める際にはご注意ください。

※ループ操作の製品には下部に**高さ調整機能**があり、ラダーコード1ピッチ分高さを短く調整できます。

発注寸法高さ (単位: cm)	製品仕上がり 高さ
50 ~ 53	53cm
54 ~ 58	58cm
59 ~ 62	62cm
63 ~ 66	66cm
67 ~ 71	71cm
72 ~ 75	75cm
76 ~ 80	80cm
81 ~ 84	84cm
85 ~ 88	88cm
89 ~ 93	93cm
94 ~ 97	97cm
98 ~ 102	102cm
103 ~ 106	106cm
107 ~ 110	110cm
111 ~ 115	115cm
116 ~ 119	119cm
120 ~ 124	124cm

発注寸法高さ (単位: cm)	製品仕上がり 高さ
125 ~ 128	128cm
129 ~ 132	132cm
133 ~ 137	137cm
138 ~ 141	141cm
142 ~ 146	146cm
147 ~ 150	150cm
151 ~ 154	154cm
155 ~ 159	159cm
160 ~ 163	163cm
164 ~ 168	168cm
169 ~ 172	172cm
173 ~ 176	176cm
177 ~ 181	181cm
182 ~ 185	185cm
186 ~ 190	190cm
191 ~ 194	194cm
195 ~ 198	198cm

発注寸法高さ (単位: cm)	製品仕上がり 高さ
199 ~ 203	203cm
204 ~ 207	207cm
208 ~ 212	212cm
213 ~ 216	216cm
217 ~ 220	220cm
221 ~ 225	225cm
226 ~ 229	229cm
230 ~ 234	234cm
235 ~ 238	238cm
239 ~ 242	240cm
243 ~ 247	247cm
248 ~ 250	251cm

ウッドブラインド 35・ループ操作

ラダーコード

ループ操作 ギアが入っているので、大きなサイズでもラクラク操作。
ループを長くすれば、高所の窓にも使えます。

35 mm幅 どんな窓にも馴染むスタンダードなスラット幅。
ウッドならではの質感を存分に楽しめるのも魅力です。



高さ調節機能付



ナチュラルウッドバランス



TW-4515 ウォールナット

価格表

(単位：円)

幅 (cm) / 高さ (cm)	58 ~80	81 ~100	101 ~120	121 ~140	141 ~160	161 ~180	181 ~200
50~80	32,200	35,600	38,900	42,600	44,800	47,700	52,100
81~120	36,600	39,100	43,500	50,200	53,400	57,400	62,800
121~150	40,900	46,600	52,000	57,800	62,100	67,100	73,600
151~180	43,400	49,600	55,500	61,900	67,000	72,500	79,500
181~200	45,300	52,100	58,400	65,300	70,800	76,800	84,400
201~230	49,600	57,400	64,900	73,000	79,400	87,100	96,900
231~250	52,200	60,700	68,700	77,400	83,700	92,000	101,800

※掲載価格はメーカー希望小売価格（消費税抜き）です。取付け費、工事費等は含まれておりません。

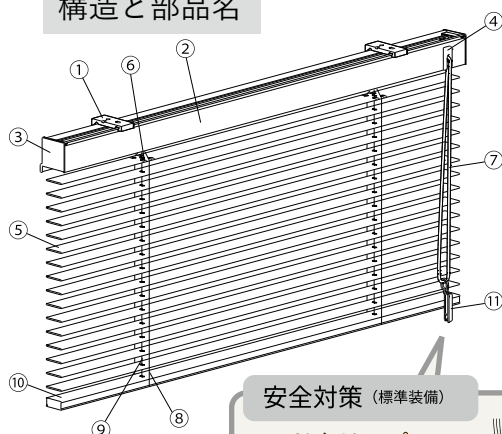
※ユーザー直送の場合は、別途運賃が生じます。

※ご注文は1cm単位でお受けいたします。※最大製作可能面積：5㎡

※高さ寸法は3cm程度の誤差が生じる場合がありますのでご了承ください。

詳しくは「製品仕上り高さの目安」をご確認お願いします。

構造と部品名



- ①取付けブラケット ⑤スラット ⑨昇降コード
- ②ヘッドボックス ⑥スラット押さえ ⑩ボトムレール
- ③ボックスキャップ ⑦操作コード ⑪コードクリップ
- ④コードゲート ⑧ラダーコード

部品仕様

部品名	材質	カラー
取付けブラケット	ステンレス合金・樹脂成形品	樹脂部：クリア
ヘッドボックス	バスウッド材 + アルミ押し型材	スラットカラーと同系色
スラット	バスウッド材	6色
ボトムレール	バスウッド材	6色
昇降コード・ラダーコード	化学繊維	スラットカラーと同系色

コード本数

製品幅	昇降コード	ラダーコード
58~80cm	2本	2本
81~130cm		3本
131~160cm		4本
161~200cm	3本	5本

ブラケット個数

製品幅	個数
58~130cm	2個
131~180cm	3個
181~200cm	4個

安全対策（標準装備）

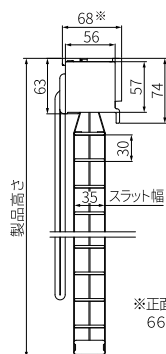
コードクリップ

コードを束ねる部品です。
子どもの手の届かない位置で束ね、
事故を防止する効果があります。



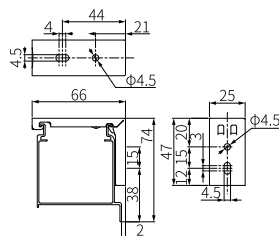
各部寸法と製品重量

製品寸法



※正面付けの場合は、ブラケットキャップを使わない為、
66mmになります。

ブラケット寸法



単位:mm

操作コード長さ

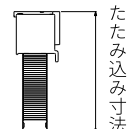
製品高さ (cm)	操作コード長さ
50~120	80cm
121~140	100cm
141~160	120cm
161~180	140cm
181~200	160cm
201~220	180cm
221~250	200cm

※操作コードの長さは、1cm
単位でご指定もできます。

たたみ込み寸法

ブラインドを一番たたみあげた状態の寸法で、
カーテンボックスの高さなどを計算するのに
使います。下記の式で計算できます。

$$\text{製品高さ (mm)} \times \frac{111}{1000} + 81 \text{ (mm)}$$



製品重量

$$\begin{aligned} & (\text{製品幅 (m)} \times 1.1 \text{ kg/m}^2) \\ & + \\ & (\text{製品幅 (m)} \times \text{製品高さ (m)} \times 1.7 \text{ kg/m}^2) \end{aligned}$$

製品仕上がり高さの目安

実際の製品仕上がり高さは、発注寸法の高さに対して下表のようになります。 ※製品の特性上、誤差が生じます。

製品高さを決める際にはご注意ください。

※ループ操作の製品には下部に**高さ調整機能**があり、ラダーコード1ピッチ分高さを短く調整できます。

発注寸法高さ (単位: cm)	製品仕上がり 高さ	発注寸法高さ (単位: cm)	製品仕上がり 高さ	発注寸法高さ (単位: cm)	製品仕上がり 高さ	発注寸法高さ (単位: cm)	製品仕上がり 高さ
50~51	51cm	100~102	102cm	151~153	153cm	202~204	204cm
52~54	54cm	103~105	105cm	154~156	156cm	205~207	207cm
55~57	57cm	106~108	108cm	157~159	159cm	208~210	210cm
58~60	60cm	109~111	111cm	160~162	162cm	211~213	213cm
61~63	63cm	112~114	114cm	163~165	165cm	214~216	216cm
64~66	66cm	115~117	117cm	166~168	168cm	217~219	219cm
67~69	69cm	118~120	120cm	169~171	171cm	220~222	222cm
70~72	72cm	121~123	123cm	172~174	174cm	223~225	225cm
73~75	75cm	124~126	126cm	175~177	177cm	226~228	228cm
76~78	78cm	127~129	129cm	178~180	180cm	229~231	231cm
79~81	81cm	130~132	132cm	181~183	183cm	232~234	234cm
82~84	84cm	133~135	135cm	184~186	186cm	235~237	237cm
85~87	87cm	136~138	138cm	187~189	189cm	238~240	240cm
88~90	90cm	139~141	141cm	190~192	192cm	241~243	243cm
91~93	93cm	142~144	144cm	193~195	195cm	244~246	246cm
94~96	96cm	145~147	147cm	196~198	198cm	247~249	249cm
97~99	99cm	148~150	150cm	199~201	201cm	250	252cm

ウッドブラインド 25・ループ操作

ラダーコード

ループ操作

ギアが入っているため、幅広のブラインドでもラクラク操作。
ループを長くすれば、高所の窓にも使えます。

25 mm幅

小窓にすっきり納まるコンパクトな設計が魅力。
小物を飾りたい出窓や、ちょっとした目隠しにもおすすめです。



高さ調節機能付



ナチュラルウッドバランス



間仕切り：25mm・ループ操作 / 小窓：25mm・ボール操作 TW-4513 ナチュラル

価格表

(単位：円)

幅 (cm) 高さ (cm)	58 ～80	81 ～100	101 ～120	121 ～140	141 ～160	161 ～180	181 ～200
50～80	33,500	37,300	40,600	44,600	47,000	50,000	54,700
81～120	38,200	41,000	45,700	52,700	56,200	60,300	66,200
121～150	42,900	48,800	54,600	60,800	65,300	70,700	77,600
151～180	45,400	52,200	58,300	65,200	70,500	76,500	83,900
181～200	47,600	54,700	61,500	68,700	74,700	81,000	89,100
201～230	52,100	60,400	68,400	76,900	83,800	92,000	102,300
231～250	54,900	63,900	72,400	81,600	88,300	97,200	107,600

※掲載価格はメーカー希望小売価格（消費税抜き）です。取付費、工事費等は含まれておりません。

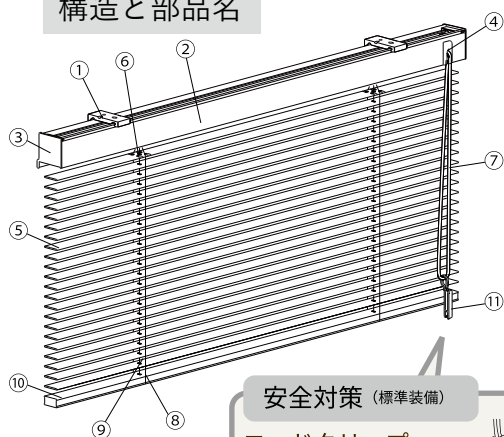
※ユーザー直送の場合は、別途運賃が生じます。

※ご注文は 1cm 単位でお受けいたします。※最大製作可能面積：5 m²

※高さ寸法は 2 cm 程度の誤差が生じる場合がありますので、ご了承ください。

詳しくは「製品仕上り高さの目安」をご確認をお願いします。

構造と部品名



- ①取付けブラケット ⑤スラット ⑨昇降コード
- ②ヘッドボックス ⑥スラット押さえ ⑩ボトムレール
- ③ボックスキャップ ⑦操作コード ⑪コードクリップ
- ④コードゲート ⑧ラダーコード

部品仕様

部品名	材 質	カラー
取付けブラケット	ステンレス合金・樹脂成形品	樹脂部：クリア
ヘッドボックス	バスウッド材 + アルミ押出し型材	スラットカラーと同系色
スラット	バスウッド材	6 色
ボトムレール	バスウッド材	6 色
昇降コード・ラダーコード	化学繊維	スラットカラーと同系色

コード本数

製品幅	昇降コード	ラダーコード
58~80cm	2 本	2 本
81~130cm		3 本
131~150cm		4 本
151~200cm	3 本	5 本

ブラケット個数

製品幅	個 数
58~130cm	2 個
131~180cm	3 個
181~200cm	4 個

安全対策 (標準装備)

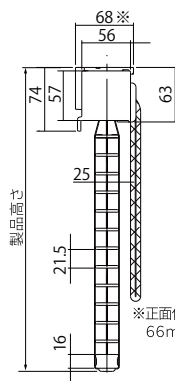
コードクリップ

コードを束ねる部品です。
子どもの手の届かない位置で束ね、
事故を防止する効果があります。



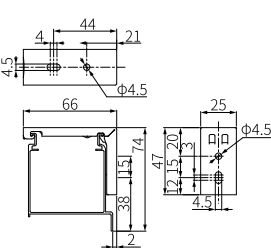
各部寸法と製品重量

製品寸法



※正面付けの場合は、ブラケットキャップを使わない為、
66mmになります。

ブラケット寸法



単位:mm

操作コード長さ

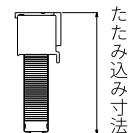
製品高さ (cm)	操作コード 長さ
50~120	80cm
121~140	100cm
141~160	120cm
161~180	140cm
181~200	160cm
201~220	180cm
221~250	200cm

※操作コードの長さは、1cm
単位でご指定もできます。

たたみ込み寸法

ブラインドを一番たたみあげた状態の寸法で、
カーテンボックスの高さなどを計算するのに
使います。下記の式で計算できます。

$$\text{製品高さ(mm)} \times \frac{159}{1000} + 80 \text{ (mm)}$$



製品重量

$$\begin{aligned} &(\text{製品幅 (m)} \times 1.0\text{kg/m}) \\ &+ \\ &(\text{製品幅 (m)} \times \text{製品高さ (m)} \times 1.9\text{kg/m}^2) \end{aligned}$$

製品仕上がり高さの目安

実際の製品仕上がり高さは、発注寸法の高さに対して下表のようになります。 ※製品の特性上、誤差が生じます。
製品高さを決める際にはご注意ください。

※ループ操作の製品には下部に高さ調整機能があり、ラダーコード1ピッチ分高さを短く調整できます。

発注寸法高さ (単位: cm)	製品仕上がり 高さ	発注寸法高さ (単位: cm)	製品仕上がり 高さ	発注寸法高さ (単位: cm)	製品仕上がり 高さ	発注寸法高さ (単位: cm)	製品仕上がり 高さ
50	50cm	101~102	102cm	152~153	154cm	204~205	205cm
51~52	53cm	103~104	104cm	154~155	156cm	206~207	208cm
53~54	55cm	105~106	107cm	156~158	158cm	208~209	210cm
55~57	57cm	107~108	109cm	159~160	160cm	210~211	212cm
58~59	59cm	109~110	111cm	161~162	162cm	212~213	214cm
60~61	61cm	111~112	113cm	163~164	165cm	214~216	216cm
62~63	64cm	113~115	115cm	165~166	167cm	217~218	218cm
64~65	66cm	116~117	117cm	167~168	169cm	219~220	220cm
66~67	68cm	118~119	119cm	169~170	171cm	221~222	223cm
68~69	70cm	120~121	122cm	171~173	173cm	223~224	225cm
70~72	72cm	122~123	124cm	174~175	175cm	225~226	227cm
73~74	74cm	124~125	126cm	176~177	177cm	227~229	229cm
75~76	76cm	126~127	128cm	178~179	180cm	230~231	231cm
77~78	79cm	128~130	130cm	180~181	182cm	232~233	233cm
79~80	81cm	131~132	132cm	182~183	184cm	234~235	236cm
81~82	83cm	133~134	134cm	184~186	186cm	236~237	238cm
83~84	85cm	135~136	137cm	187~188	188cm	238~239	240cm
85~87	87cm	137~138	139cm	189~190	190cm	240~241	242cm
88~89	89cm	139~140	141cm	191~192	193cm	242~244	244cm
90~91	91cm	141~143	143cm	193~194	195cm	245~246	246cm
92~93	94cm	144~145	145cm	195~196	197cm	247~248	248cm
94~95	96cm	146~147	147cm	197~198	199cm	249~250	251cm
96~97	98cm	148~149	150cm	199~201	201cm		
98~100	100cm	150~151	152cm	202~203	203cm		

ウッドブラインド 35・ポール操作

ラダーコード

ポール操作 サッと開け閉めできる簡単な操作です。小さめの窓におすすめ。

35 mm幅 どんな窓にも馴染むスタンダードなスラット。
ウッドならではの質感を存分に楽しめるのも魅力です。



TW-4516 マットチョコレートブラウン

価格表

(単位：円)

幅 (cm) 高さ (cm)	33 ～60	61 ～80	81 ～100	101 ～120	121 ～140	141 ～160	161 ～180	181 ～200
30～80	16,400	19,800	22,100	24,200	29,300	31,800	34,200	36,500
81～120	20,400	25,400	29,000	32,300	36,100	39,500	42,900	46,200
121～150	22,800	28,300	32,700	36,300	41,100	45,300	49,500	
151～180	24,800	31,200	36,300	41,000	46,200			
181～200	28,000	33,100	38,700	43,900				
201～230	30,200	36,000	42,400					

※掲載価格はメーカー希望小売価格（消費税抜き）です。取付費、工事費等は含まれておりません。

※ユーザー直送の場合は、別途運賃が生じます。

※ご注文は 1cm 単位でお受けいたします。

※表中の 部分で 2㎡を超えるものは製作できません。（最大製作可能面積：2㎡）

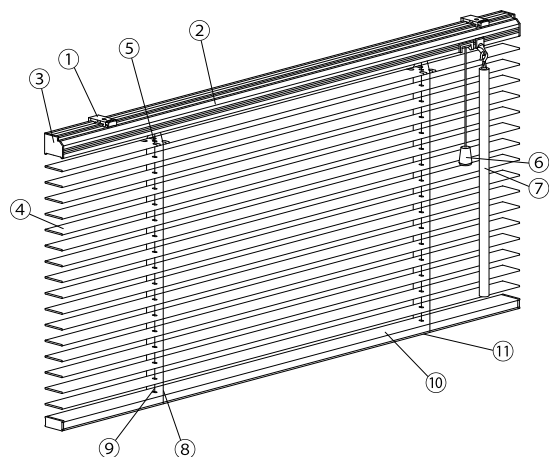
※高さ寸法は 3cm 程度の誤差が生じる場合がありますので、ご了承ください。

詳しくは「製品仕上り高さの目安」をご確認ください。

※製品幅が 44cm 以下の場合、チルトポールと操作コードの位置が「左右振分け」になります。

ご指定の操作位置は、操作コードの位置になります。

構造と部品名



- ①取付けブラケット ⑤スラット押さえ ⑨昇降コード
- ②ヘッドボックス ⑥タッセル ⑩ボトムレール
- ③ボックスキャップ ⑦チルトポール ⑪テープホルダー
- ④スラット ⑧ラダーコード

部品仕様

部品名	材質	カラー
取付けブラケット	ステンレス合金・樹脂成形品	樹脂部：クリア
ヘッドボックス	アルミ押出し形材	スラットカラーと同系色
スラット	バスウッド材	6色
ボトムレール	バスウッド材	6色
昇降コード・ラダーコード	化学繊維	スラットカラーと同系色

コード本数

製品幅	昇降コード	ラダーコード
33~80cm	2本	2本
81~130cm		3本
131~160cm		4本
161~200cm	3本	5本

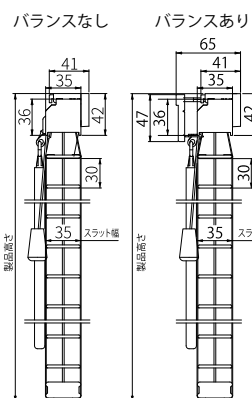
ブラケット個数

製品幅	個数
33~130cm	2個
131~180cm	3個
181~200cm	4個

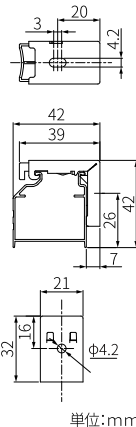
バランスなし仕様 バランス[前飾り]付き仕様

各部寸法と製品重量

製品寸法



ブラケット寸法



チルトポール長さ

製品幅(cm)	33 ~64	65 ~200
30~68	30cm	
69~108	50cm	
109~183	50cm	70cm
184~230	70cm	

※チルトポールの長さは、30cm・50cm・70cm・100cmからご指定頂けます。

昇降コード長さ(タッセル位置)

製品高さ(cm)	昇降コード長さ
30~68	30cm
69~108	54cm
109~138	69cm
139~183	92cm
184~230	115cm

※コードの長さは、ご指定頂けます。

たたみ込み寸法

ブラインドを一番たたみあげた状態の寸法で、カーテンボックスの高さなどを計算するのに使います。下記の式で計算できます。

$$\text{製品高さ (mm)} \times \frac{111}{1000} + 60 \text{ (mm)}$$



製品重量

製品部

$$\begin{aligned} & (\text{製品幅 (m)} \times 0.7 \text{ kg/m}) \\ & + \\ & (\text{製品幅 (m)} \times \text{製品高さ (m)} \times 1.7 \text{ kg/m}^2) \end{aligned}$$

バランス部

$$(\text{製品幅 (m)} \times 0.2 \text{ kg/m})$$

製品仕上がり高さの目安

実際の製品仕上がり高さは、発注寸法の高さに対して下表のようになります。(製品の特性上、誤差が生じます) 製品高さを決める際にはご注意ください。

発注寸法高さ (単位: cm)	製品仕上がり 高さ
30~31	31cm
32~34	34cm
35~37	37cm
38~40	40cm
41~43	43cm
44~46	46cm
47~49	49cm
50~52	52cm
53~55	55cm
56~58	58cm
59~61	61cm
62~64	64cm
65~67	67cm
68~70	70cm
71~73	73cm
74~76	76cm
77~79	79cm

発注寸法高さ (単位: cm)	製品仕上がり 高さ
80~82	82cm
83~85	85cm
86~88	88cm
89~91	91cm
92~94	94cm
95~97	97cm
98~100	100cm
101~103	103cm
104~106	106cm
107~109	109cm
110~112	112cm
113~115	115cm
116~118	118cm
119~121	121cm
122~124	124cm
125~127	127cm
128~130	130cm

発注寸法高さ (単位: cm)	製品仕上がり 高さ
131~133	133cm
134~136	136cm
137~139	139cm
140~142	142cm
143~145	145cm
146~148	148cm
149~151	151cm
152~154	154cm
155~157	157cm
158~160	160cm
161~163	163cm
164~166	166cm
167~169	169cm
170~172	172cm
173~175	175cm
176~178	178cm
179~181	181cm

発注寸法高さ (単位: cm)	製品仕上がり 高さ
182~184	184cm
185~187	187cm
188~190	190cm
191~193	193cm
194~196	196cm
197~199	199cm
200~202	202cm
203~205	205cm
206~208	208cm
209~211	211cm
212~214	214cm
215~217	217cm
218~220	220cm
221~223	223cm
224~226	226cm
227~229	229cm
230	232cm

ウッドブラインド 25・ポール操作

ラダーコード

ポール操作 サッと開け閉めできる簡単な操作です。小さめの窓におすすめ。

25 mm幅 奥行のコンパクトさが魅力です。小窓やスリット窓、小物を飾りたい出窓などにぴったり。



TW-4514 ライトブラウン

価格表

(単位：円)

幅 (cm) 高さ (cm)	33 ～60	61 ～80	81 ～100	101 ～120	121 ～140	141 ～160	161 ～180	181 ～200
30～80	19,300	23,300	25,900	28,400	34,400	37,300	40,100	42,800
81～120	24,000	29,800	34,100	37,800	42,300	46,300	50,300	54,200
121～150	26,700	33,200	38,400	42,500	48,200	53,100	58,000	
151～180	29,100	36,600	42,700	48,100	54,200			
181～200	32,800	38,900	45,400	51,500				
201～230	35,400	42,200	49,800					

※掲載価格はメーカー希望小売価格（消費税抜き）です。取付費、工事費等は含まれておりません。

※ユーザー直送の場合は、別途運賃が生じます。

※ご注文は 1cm 単位でお受けいたします。

※表中の 部分で 2㎡を超えるものは製作できません。（最大製作可能面積：2㎡）

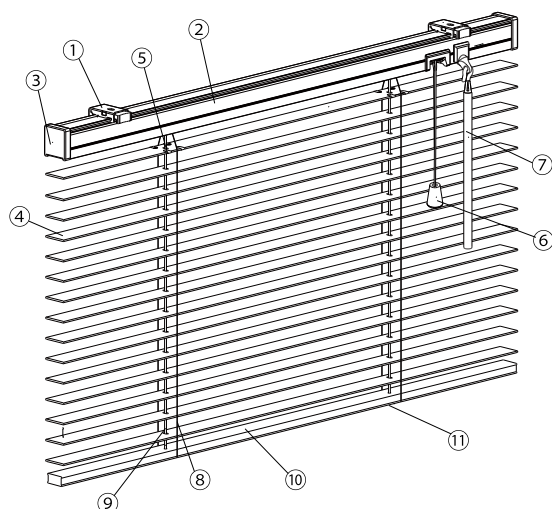
※高さ寸法は 2cm 程度の誤差が生じる場合がありますので、ご了承ください。

詳しくは「製品仕上り高さの目安」をご確認をお願いします。

※製品幅が 44cm 以下の場合、チルトポールと操作コードの位置が「左右振分け」になります。

ご指定の操作位置は、操作コードの位置になります。

構造と部品名



- ①取付けブラケット ⑤スラット押さえ ⑨昇降コード
- ②ヘッドボックス ⑥タッセル ⑩ボトムレール
- ③ボックスキャップ ⑦チルトポール ⑪テープホルダー
- ④スラット ⑧ラダーコード

部品仕様

部品名	材 質	カラー
取付けブラケット	ステンレス合金・樹脂成形品	樹脂部：クリア
ヘッドボックス	アルミ押出し形材	スラットカラーと同系色
スラット	バスウッド材	6 色
ボトムレール	バスウッド材	6 色
昇降コード・ラダーコード	化学繊維	スラットカラーと同系色

コード本数

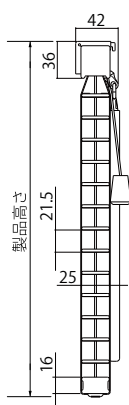
製品幅	昇降コード	ラダーコード
33~80cm	2 本	2 本
81~130cm		3 本
131~150cm		4 本
151~200cm	3 本	5 本

ブラケット個数

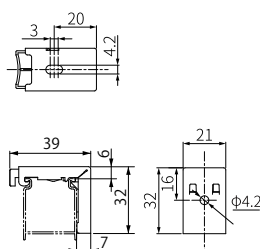
製品幅	個 数
33~130cm	2 個
131~180cm	3 個
181~200cm	4 個

各部寸法と製品重量

製品寸法



ブラケット寸法



単位:mm

チルトポール長さ

製品幅(cm)	33 ~64	65 ~200
30~68	30cm	
69~108	50cm	
109~183	50cm	70cm
184~230	70cm	

※チルトポールの長さは、30cm・50cm・70cm・100cmからご指定頂けます。

昇降コード長さ(タッセル位置)

製品高さ(cm)	昇降コード長さ
30~68	30cm
69~108	54cm
109~138	69cm
139~183	92cm
184~230	115cm

※コードの長さは、ご指定頂けます。

たたみ込み寸法

ブラインドを一番たたみあげた状態の寸法で、カーテンボックスの高さなどを計算するのに使います。下記の式で計算できます。

$$\text{製品高さ(mm)} \times \frac{159}{1000} + 70 \text{ (mm)}$$



製品重量

製品部

$$\begin{aligned} & (\text{製品幅(m)} \times 0.6\text{kg/m}) \\ & + \\ & (\text{製品幅(m)} \times \text{製品高さ(m)} \times 1.9\text{kg/m}^2) \end{aligned}$$

製品仕上がり高さの目安

実際の製品仕上がり高さは、発注寸法の高さに対して下表のようになります。(製品の特性上、誤差が生じます)
製品高さを決める際にはご注意ください。

発注寸法高さ (単位: cm)	製品仕上がり 高さ	発注寸法高さ (単位: cm)	製品仕上がり 高さ	発注寸法高さ (単位: cm)	製品仕上がり 高さ	発注寸法高さ (単位: cm)	製品仕上がり 高さ
30~31	31cm	82~83	82cm	133~134	134cm	185~186	185cm
32~33	33cm	84~85	84cm	135~136	136cm	187~188	188cm
34~35	35cm	86~87	87cm	137~139	138cm	189~190	190cm
36~38	37cm	88~89	89cm	140~141	140cm	191~192	192cm
39~40	39cm	90~91	91cm	142~143	142cm	193~194	194cm
41~42	41cm	92~93	93cm	144~145	145cm	195~197	196cm
43~44	44cm	94~96	95cm	146~147	147cm	198~199	198cm
45~46	46cm	97~98	97cm	148~149	149cm	200~201	200cm
47~48	48cm	99~100	99cm	150~151	151cm	202~203	203cm
49~50	50cm	101~102	102cm	152~154	153cm	204~205	205cm
51~53	52cm	103~104	104cm	155~156	155cm	206~207	207cm
54~55	54cm	105~106	106cm	157~158	157cm	208~210	209cm
56~57	56cm	107~108	108cm	159~160	160cm	211~212	211cm
58~59	59cm	109~111	110cm	161~162	162cm	213~214	213cm
60~61	61cm	112~113	112cm	163~164	164cm	215~216	216cm
62~63	63cm	114~115	114cm	165~167	166cm	217~218	218cm
64~65	64cm	116~117	117cm	168~169	168cm	219~220	220cm
66~68	67cm	118~119	119cm	170~171	170cm	221~222	222cm
69~70	69cm	120~121	121cm	172~173	173cm	223~225	224cm
71~72	71cm	122~124	123cm	174~175	175cm	226~227	226cm
73~74	74cm	125~126	125cm	176~177	177cm	228~229	228cm
75~76	76cm	127~128	127cm	178~179	179cm	230	231cm
77~78	78cm	129~130	130cm	180~182	181cm		
79~81	80cm	131~132	132cm	183~184	183cm		

つっぱりウッドブラインド 25・ポール操作

ラダーコード

ビスを使わずに取付けできます。賃貸などビス穴を開けたくないお部屋に。

ポール操作 操作が簡単で、サッと開け閉めできるのがうれしいところ。小さめの窓におすすめ。

25 mm幅 小窓や小物を飾りたい出窓などにぴったり。コンパクトな設計が魅力です。



腰高窓：TW-4512 グレージュ

価格表

(単位：円)

幅(cm) 高さ(cm)	45 ～60	61 ～80	81 ～100	101 ～120	121 ～140	141 ～160	161 ～180
30～80	22,300	26,300	28,900	31,400	37,400	40,300	43,100
81～120	27,000	32,800	37,100	40,800	45,300		
121～150	29,700	36,200	41,400				
151～180	32,100	39,600					
181～200	35,800						

※掲載価格はメーカー希望小売価格(消費税抜き)です。取付け費、工事費等は含まれておりません。

※ユーザー直送の場合は、別途運賃が生じます。

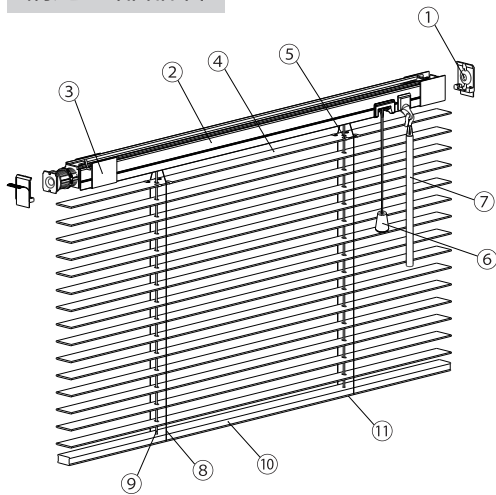
※ご注文は1cm単位でお受けいたします。

※表中の 部分で1.1㎡を超えるものは製作できません。(最大製作可能面積：1.1㎡)

※高さ寸法は2cm程度の誤差が生じる場合がありますので、ご了承ください。

詳しくは「製品仕上り高さの目安」をご確認をお願いします。

構造と部品名



- ①プレート受け ⑤スラット押さえ ⑨昇降コード
- ②ヘッドボックス ⑥タッセル ⑩ボトムレール
- ③ボックスカバー ⑦チルトポール ⑪テープホルダー
- ④スラット ⑧ラダーコード

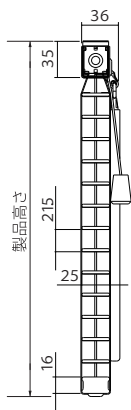
部品仕様

部品名	材 質	カラー
プレート受け	樹脂成形品	ホワイト色
ヘッドボックス	アルミ押出し型材	スラットカラーと同系色
スラット	バスウッド材	6 色
ボトムレール	バスウッド材	6 色
昇降コード・ラダーコード	化学繊維	スラットカラーと同系色

コード本数

製品幅(W)	昇降コード	ラダーコード
45～80cm	2 本	2 本
81～130cm		3 本
131～150cm		4 本
151～180cm	3 本	5 本

各部寸法と製品重量



単位:mm

チルトポール長さ

製品幅(cm)	45 ～64	65 ～180
製品高さ(cm)		
30～68	30cm	
69～108	50cm	
109～183	50cm	70cm
184～200	70cm	

※チルトポールの長さは、30cm・50cm・70cm・100cmからご指定頂けます。

昇降コード長さ(タッセル位置)

製品高さ(cm)	昇降コード長さ
30～68	30cm
69～108	54cm
109～138	69cm
139～183	92cm
184～200	115cm

※コードの長さは、ご指定頂けます。

たたみ込み寸法

ブラインドを一番たたみあげた状態の寸法で、カーテンボックスの高さなどを計算するのに使います。下記の式で計算できます。

$$\text{製品高さ(mm)} \times \frac{159}{1000} + 70 \text{ (mm)}$$



製品重量

製品部

$$\begin{aligned} & (\text{製品幅(m)} \times 0.6\text{kg/m}) \\ & + \\ & (\text{製品幅(m)} \times \text{製品高さ(m)} \times 1.9\text{kg/m}^2) \end{aligned}$$

製品仕上がり高さの目安

実際の製品仕上がり高さは、発注寸法の高さに対して下表のようになります。(製品の特性上、誤差が生じます)
製品高さを決める際にはご注意ください。

発注寸法高さ (単位: cm)	製品仕上がり 高さ
30～31	31cm
32～33	33cm
34～35	35cm
36～38	37cm
39～40	39cm
41～42	41cm
43～44	44cm
45～46	46cm
47～48	48cm
49～50	50cm
51～53	52cm
54～55	54cm
56～57	56cm
58～59	59cm
60～61	61cm
62～63	63cm
64～65	64cm
66～68	67cm
69～70	69cm
71～72	71cm
73～74	74cm
75～76	76cm
77～78	78cm
79～81	80cm

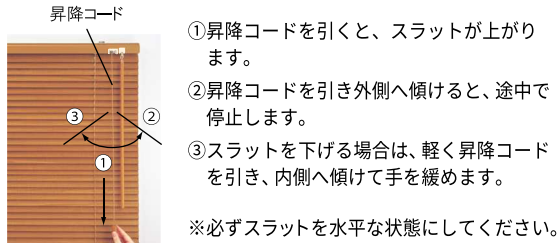
発注寸法高さ (単位: cm)	製品仕上がり 高さ
82～83	82cm
84～85	84cm
86～87	87cm
88～89	89cm
90～91	91cm
92～93	93cm
94～96	95cm
97～98	97cm
99～100	99cm
101～102	102cm
103～104	104cm
105～106	106cm
107～108	108cm
109～111	110cm
112～113	112cm
114～115	114cm
116～117	117cm
118～119	119cm
120～121	121cm
122～124	123cm
125～126	125cm
127～128	127cm
129～130	130cm
131～132	132cm

発注寸法高さ (単位: cm)	製品仕上がり 高さ
133～134	134cm
135～136	136cm
137～139	138cm
140～141	140cm
142～143	142cm
144～145	145cm
146～147	147cm
148～149	149cm
150～151	151cm
152～154	153cm
155～156	155cm
157～158	157cm
159～160	160cm
161～162	162cm
163～164	164cm
165～167	166cm
168～169	168cm
170～171	170cm
172～173	173cm
174～175	175cm
176～177	177cm
178～179	179cm
180～182	181cm
183～184	183cm

発注寸法高さ (単位: cm)	製品仕上がり 高さ
185～186	185cm
187～188	188cm
189～190	190cm
191～192	192cm
193～194	194cm
195～197	196cm
198～199	198cm
200	200cm

操作方法

【ポール操作】昇降操作



【ポール操作】開閉操作



【ループ操作】昇降操作・開閉操作

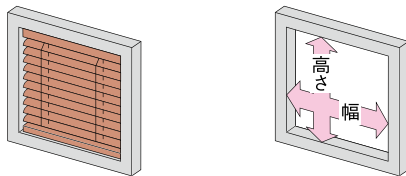
1本のループ(コード)を操作することにより、ブラインドの昇降・スラットの角度調整ができます。

- ①のコードを引くと、スラットの上面が回転して室内に向き、そのまま引き続けるとスラットが上昇します。
- ②のコードを引くと、スラットの上面が回転して室外に向き、そのまま引き続けるとスラットが下降します。



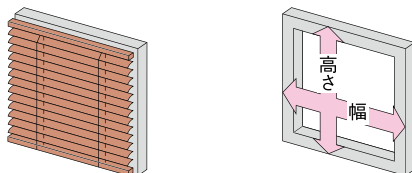
採寸方法

【天井付け】窓枠内に取り付ける場合



窓枠内の上部、中部、下部を採寸し、一番小さい寸法から1cm程引いてください。

【正面付け】窓枠を覆う場合



窓枠外の上、中部、下部を採寸し、一番大きい寸法以上を製品サイズとしてください。

カーテンボックス（ブラインドボックス）に取り付ける場合

製品の高さ寸法は、カーテンボックス（ブラインドボックス）の内側上部から測ってください。ブラインドボックスをお作りになる場合は、下記の点にご留意ください。

[ボックスの幅]

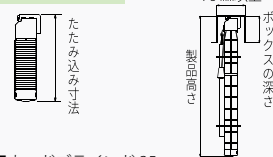
ポール操作の場合は70mm以上、ループ操作の場合は120mm以上

[ボックスの深さ]

ブラインドのたたみ込み寸法より多少余裕を持たせてください。

たたみ込み寸法は、「たたみ込み寸法計算式」(下記)より算出してください。

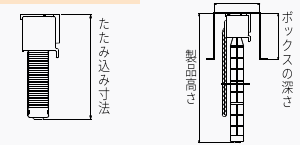
ポール操作



■ウッドブラインド 35
製品高さ(mm) $\times \frac{111}{1000} + 60$ (mm)

■ウッドブラインド 25
製品高さ(mm) $\times \frac{159}{1000} + 70$ (mm)

ループ操作



■ウッドブラインド 50
製品高さ(mm) $\times \frac{78}{1000} + 81$ (mm)

■ウッドブラインド 50 (ラダーテープ)
製品高さ(mm) $\times \frac{87}{1000} + 90$ (mm)

■ウッドブラインド 35
製品高さ(mm) $\times \frac{111}{1000} + 81$ (mm)

■ウッドブラインド 25
製品高さ(mm) $\times \frac{159}{1000} + 80$ (mm)

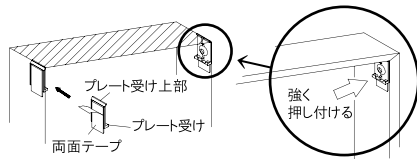
※高所に取り付ける場合など、標準の操作コード(ループ操作)、チルトポール、昇降コード(ポール操作)では短い場合がございます。製品仕様ページよりご確認のうえ、必要に応じてご指定ください。

施工方法

【つっぱりウッドブラインド】施工方法

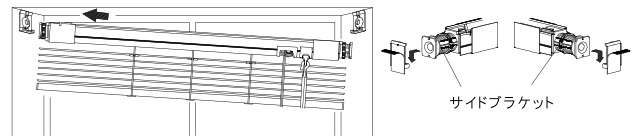
1. プレート受けの取付け

取付け位置を決めたら、プレート受けのツメ側が下になるように、両方の壁面に付属の両面テープを使って貼りこみます。



2. ヘッドボックスのはめ込み

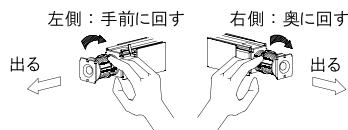
レバーが壁側に倒れていることを確認し、ヘッドボックスをプレート受けに押し当てて、はめ込んでください。左右の隙間が均等になるように調節してください。



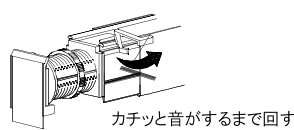
3. ヘッドボックスの固定

手で左右のダイヤルが固くなるまで、左右均等にまわしてください。(下図①)。レバーを内側に操作し、ヘッドボックスを固定してください。(下図②) ボックスカバーをスライドさせて、取付け完了です。(下図③)

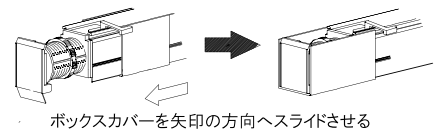
<図①>



<図②>



<図③>

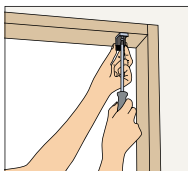


【ボール操作】【ループ操作】施工方法

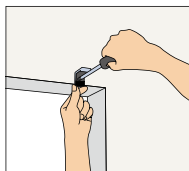
1. ブラケットの取付け

●ブラケットの取付け方法は「天井付け」と「正面付け」があります。

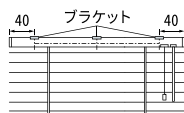
天井付けの場合



正面付けの場合

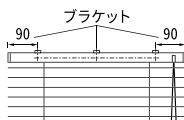


①ブラケットを製品両端部から40mmの位置にビスで取付けます。 ※ブラケットが3個以上ある場合は、両端から間隔が均等になるように取付けてください。



ボール操作

①ブラケットを製品両端部から90mmの位置にビスで取付けます。 ※ブラケットが3個以上ある場合は、両端から間隔が均等になるように取付けてください。



ループ操作

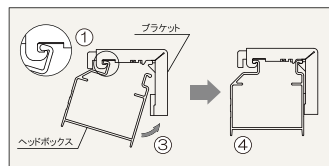
②取付け後、ブラケットが確実に固定されていることを確認してください。

2. 製品の取付け（窓枠などに取付ける場合）

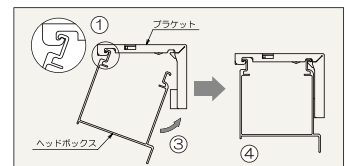
●取付け前にスラットを約10cm下げ、ヘッドボックスをつかめるように（ヘッドボックスとスラットの間に指が通るように）しておいてください。

- ①ヘッドボックスを両手で持ち、取付けたブラケットのツメに引っ掛けてください。
- ②ヘッドボックスをブラケットのツメに引っ掛けた状態で、左右の位置決めをしてください。
- ③ヘッドボックスを矢印の方向に「カチッ」と音がするまで押し上げてください。
- ④全てのブラケットにヘッドボックスが確実に固定されていることを確認してください。

ボール操作



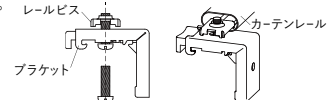
ループ操作



2. 製品の取付け（カーテンレールに取付ける場合）※ボール操作のみ対応

「レールビス（オプション）」を使って、カーテンレールにブラケットを固定します。

- ①カーテンレールのサイドキャップを外し、ランナーをすべて引き抜く。
- ②レールビスとブラケットを付属のビスで仮止めしたら、レールビスの部分をランナーが入っていた空洞に入れ、固定したい位置までスライドさせる。
- ③ドライバーでネジを締めて、ブラケットを固定。

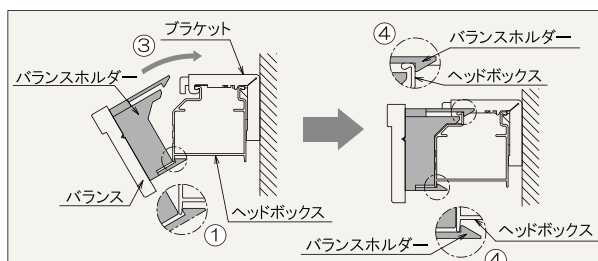


※カーテンレールの形状により、レールビスが取付けできない場合があります。

※レールビスはオプションです。製品発注時にご指定いただいた場合に限り、無償で同梱されます。

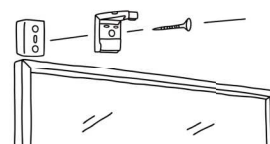
【バランス（オプション）】の取付け方法

- ①ヘッドボックス下部のツメに、バランスホルダー下側のツメを引っ掛けてください。
- ②バランスをヘッドボックスに引っ掛けた状態で、左右の位置決めをしてください。
- ③矢印の方向にバランスを押し込み、ヘッドボックス上部にバランスホルダー上部のツメを引っ掛けてください。
- ④バランスが確実にヘッドボックスに固定されていることを確認してください。



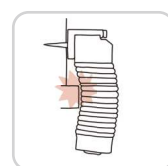
※図は正面付けの場合

【ブラケットスペーサー（オプション）】について

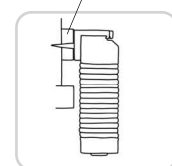


ブラインドを正面付けにする際、窓枠との段差を解消し、ブラインドが窓枠にぶつかるのを防ぐために使います。

※ブラケットスペーサー取付け用の長いビスを使用してください。



ブラケットスペーサー



オプション

グリップブラケット

※注：ボール操作・25mm/35mmのみ対応

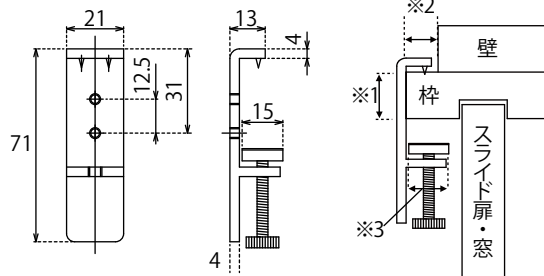
NEW

カラーラインナップ



ホワイト ブラック

仕様



価格

(単位：円 / 税抜)

2 個入り	2,500 円
3 個入り	3,750 円

施工方法

- ①グリップブラケットに製品用の「取付けブラケット」をネジ止めします。
- ②グリップブラケットのネジを回し、窓枠にしっかり固定してください。
- ③取付けブラケットに製品本体を取付けてください。

《注意事項》

※1：枠の厚さは、約 1.5 ～ 3cm まで取付け可能です。

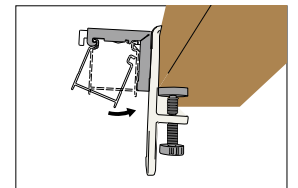
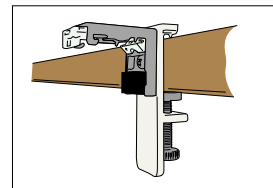
※2：枠上部の奥行きは、約 1cm 以上必要です。

※3：枠下部の奥行きは、約 1.5cm 以上必要です。

※取付けブラケット個数分必要になります。※取付けブラケットは、付属していません。

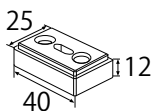
※耐荷重 10kg になります。(ファーステージインテリアブラインド、ロールスクリーンも同様です。)

※ファーステージインテリアマルチハンガーフリーハングの場合は、耐荷重 5kg になります。

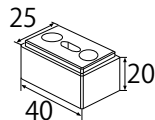


ブラケットスペーサー

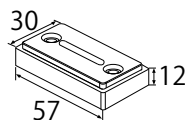
(単位：mm)



ブラケットスペーサー12
(ボール操作)



ブラケットスペーサー20
(ボール操作)



ブラケットスペーサー12L
(レバー操作)

■ ブラケットスペーサー価格表

(単位：円)

仕様	ブラケット スペーサー12 (入数：1)	ブラケット スペーサー20 (入数：1)	ブラケット スペーサー12L (入数：1)
価格	220	230	240

※ブラケットスペーサーの個数は、各製品仕様の「ブラケット個数」に合わせてご注文ください。

バランス (前飾り)

※注：ボール操作・35mmのみ対応



■ バランス価格表

(単位：円)

幅 (cm)	33～100	101～150	151～200
価格	1,200 (4,000)	1,500 (5,000)	1,800 (6,000)

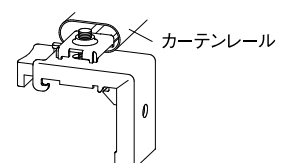
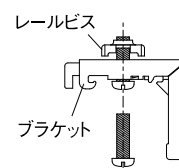
※() は製品と別途発注の場合、もしくはサイズ指定がある場合の価格です。
※製品と同時発注でご指定がない場合、バランス幅は製品と同じになります。

レールビス

※注：ボール操作・25mm/35mmのみ対応

●カーテンレールに取付けたい場合に使用。

※製品発注時にご指定いただいた場合に限り、無償で同梱されます。



発注方法

1. 製品（操作方法とスラット幅）をご指定ください。

- ☐ ループ操作・50 mm ☐ ループ操作・50 mm（ラダーテープ） ☐ ループ操作・35 mm ☐ ループ操作・35 mm
☐ ポール操作・35 mm ☐ ポール操作・25 mm ☐ つっぱりウッドブラインド（ポール操作・25 mm）

2. スラット No. とカラー名をご指定ください。

- ☐ TW-4511 ホワイト ☐ TW-4512 グレージュ ☐ TW-4513 ナチュラル
☐ TW-4514 ライトブラウン ☐ TW-4515 ウォールナット ☐ TW-4516 マットチョコレートブラウン

3. 取付け方法をご指定ください。 ※ P20「採寸方法」ご参照

- ☐ 天井付け ☐ 正面付け ☐ 枠内付け（つっぱりウッドブラインドを選んだ場合）

4. 製品のサイズを 1cm 単位でご指定ください。 ※ P20「採寸方法」ご参照

例) 幅 91cm× 高さ 126cm

※ 高所に取付ける場合は、操作部の長さを指定する必要があります。各製品仕様のページで、ポール操作の場合は「昇降コードの長さ」と「チルトポールの長さ」、ループ操作の場合は「操作コードの長さ」をご確認の上、手の届く長さをご指定ください。

5. 操作位置（室内側から見た操作部の位置）をご指定ください。

- ☐ 右操作 ☐ 左操作

※ ポール操作で幅が 44cm 以下の製品は、チルトポールとコード（先端にタッセル付）の位置が「左右振り分け」になります。幅 44cm 以下の場合は、ご指定の操作位置がコードの位置になります。（P15・P17「構造と部品名」をご参照）

6. 製品台数をご指定ください。

7. オプションをご指定ください。 ※ P22「オプション」ご参照

- ☐ グリップブラケット 2 個入り（ポール操作・25mm/35mm のみ対応） _____ セット
☐ グリップブラケット 3 個入り（ポール操作・25mm/35mm のみ対応） _____ セット
☐ カーテンレール取付用ビス（ポール操作・25mm/35mm のみ対応）
☐ ブラケットスペーサー 12（ポール操作） _____ 個 ☐ ブラケットスペーサー 20（ポール操作） _____ 個
☐ ブラケットスペーサー 12L（ループ操作） _____ 個 ☐ バランス（ポール操作・35mm のみ対応）

スラットカラー

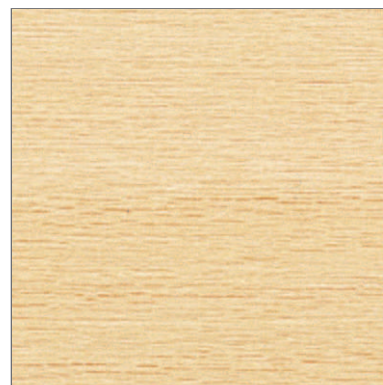
※スラットは、50mm 幅のスラットを使用しています。



TW-4511 ホワイト



TW-4512 グレージュ



TW-4513 ナチュラル



TW-4514 ライトブラウン



TW-4515 ウォールナット



TW-4516 マットチョコレートブラウン

スラット幅 見本



スラット幅 35 mm



スラット幅 25 mm

ラダーテープ

※スラット幅 50mm のみの対応



R-51
ホワイト



R-61
ローリネン



R-59
ライトブラウン

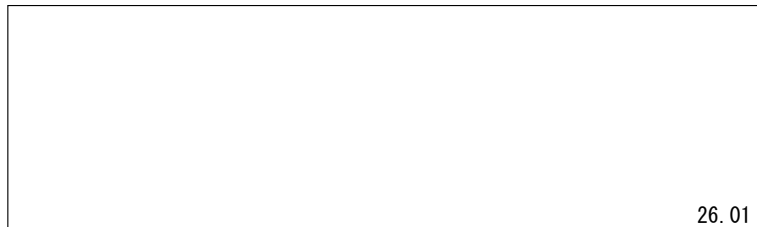


R-62
アンバー



R-55
ダークブラウン

 タチカワブラインドグループ
立川機工株式会社
ティークーウィンドウズ事業部
事業部 〒151-0053 東京都渋谷区代々木2-16-4 tel.03-3370-6871
大阪営業所 〒531-0071 大阪府大阪市北区中津2-3-5 tel.06-6372-1625
<http://www.tachikawa-kikou.co.jp/>



26.01



品質・製品保証について

ブラインド製品は、厳密なる品質管理及び検査を経てお届けしております。お買い上げ後は取扱説明書をよくお読みの上、正しくご使用くださいますよう、お願いいたします。尚、お買い上げ後2年以内に取扱説明書に記載通りの正常なご使用状態において、万一故障した場合は無料で修理いたします。但し、「スラット部」、「コード類」につきましては、無償修理期間を商品の引渡し日より1年間とさせていただきます。詳しくは、商品に同梱しております取扱説明書をご覧ください。

▲ご注意

- 製品の仕様・価格は、品質改良や諸物価の変動等により予告なく変更することがあります。あらかじめご了承ください。
- 掲載価格はメーカー希望小売価格（消費税抜き）です。取付け費・工事費等は含まれておりません。
- 印刷物のため、製品写真の色調が実物と異なる場合がございます。お求めの際は実物のサンプルをご覧ください。
- ブラインド製品は厳密なる品質管理及び検査を経てお届けしておりますが、特殊環境（火気のある場所等）ではご使用にならないようお願いいたします。

2026年1月現在